

Basplatta

EH 1100.300 - EH 1100.500



Produktbeskrivning

Material

- Stål, härdad, polerad

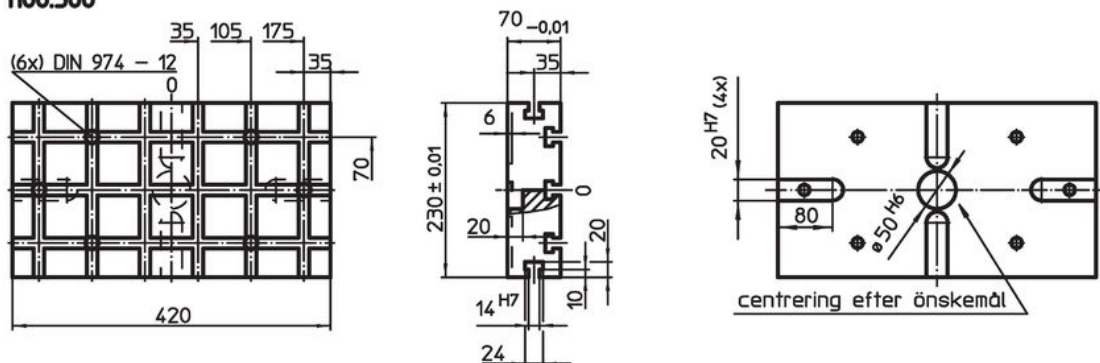
Mer information

Not

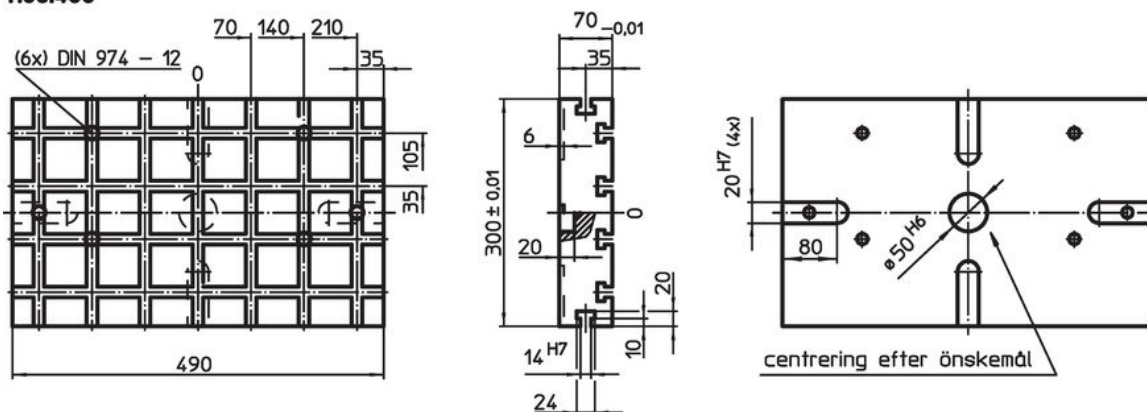
Specialutförande på begäran.

Ritning

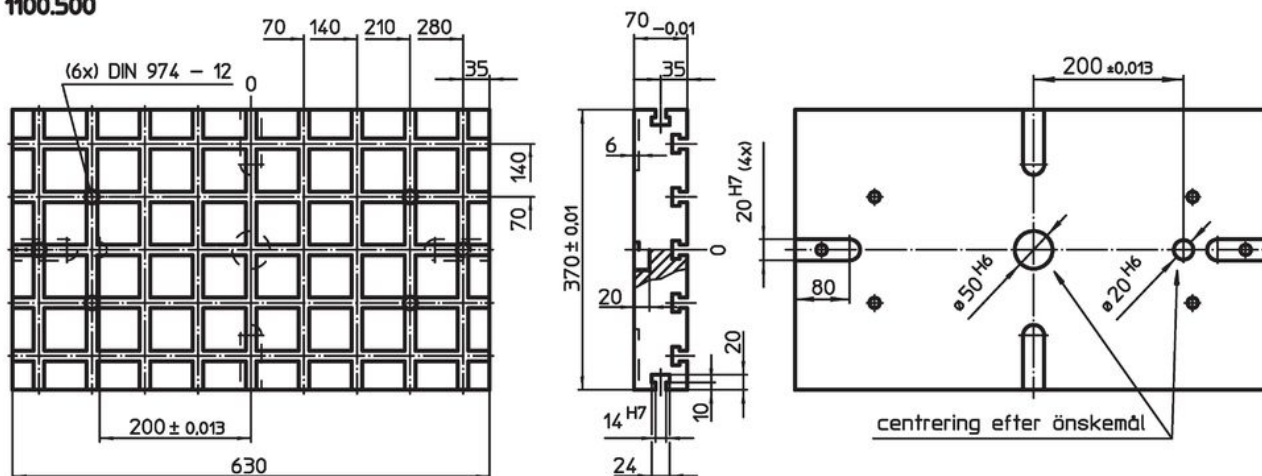
1100.300



1100.400



1100.500

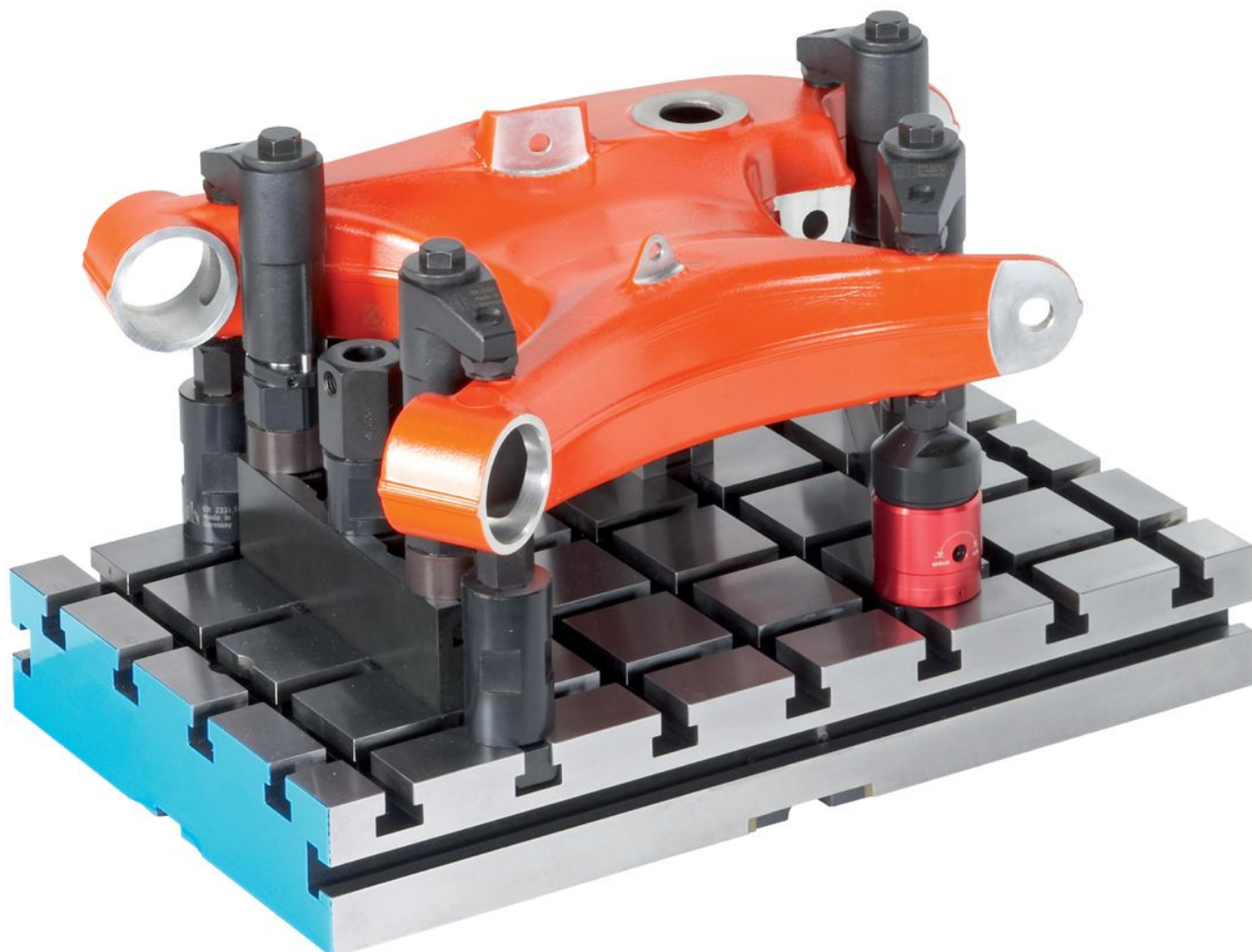


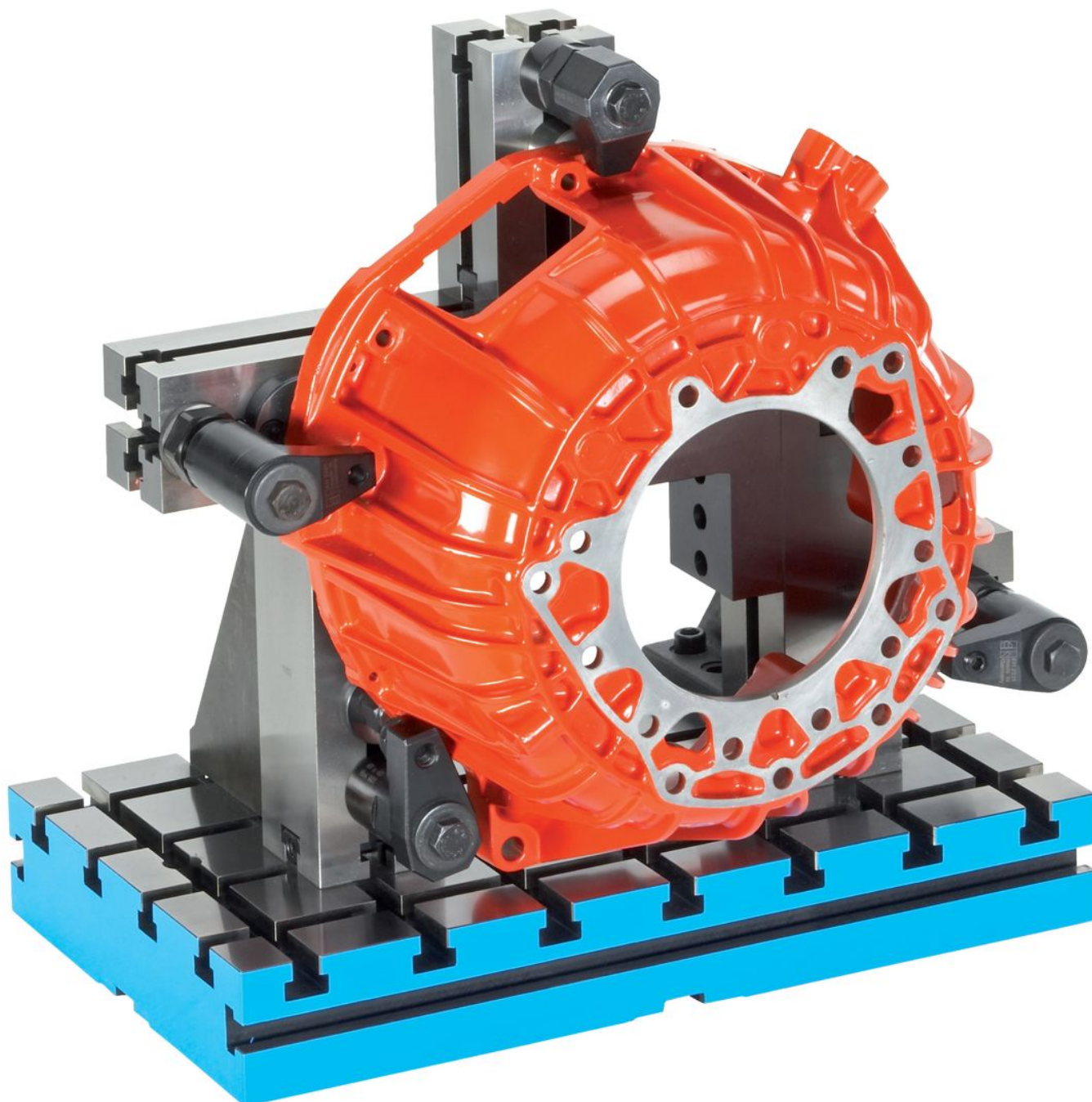
Spaltbredd 70 ± 0,01

Orderinformation

System	Dimension				y [mm]	Antal T-Spår	[kg]	Art.nr.
	b ₁	b ₂	l ₁	l ₂				
V70	230	70	420	105	12	3 x 6	40	1100.300
V70	300	140	490	140	12	4 x 7	65	1100.400
V70	370	70	630	210	12	5 x 9	104	1100.500

Användningsexempel







Överensstämmelse

RoHS-kompatibel

Innehåller bly - överensstämmer enligt undantag 6a / 6b / 6c

Innehåller SVHC-ämnen >0,1 % w/w

Innehåller bly - SVHC-lista [REACH] per 27.06.2024.

Innehåller proposition 65-ämnen



Bly kan orsaka cancer och reproduktionsskador vid exponering
<https://www.P65Warnings.ca.gov/>

Fri från konfliktmineraler

Denna produkt innehåller inga ämnen betecknade som konfliktmineraler" såsom tantal, tenn, guld eller volfram från Demokratiska republiken Kongo eller angränsande länder."