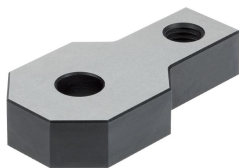


Stödplatta

EH 1047.900 - EH 1147.900

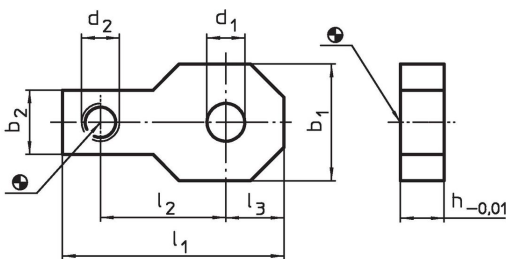


Produktbeskrivning

Material

- Stål, sätthärdat, slipat

Ritning



Orderinformation

System	Dimension								[g]	Art.nr.
	h	d ₁	d ₂	b ₁	b ₂	l ₁	l ₂	l ₃		
V40	10	8,5	M 8	25	18	51	28	12,5	74	1047.900
V70	15	13,0	M12	40	22	76	43	20,0	237	1147.900

Överensstämmelse

RoHS-kompatibel

Överensstämmer med direktiv 2011/65/EU och direktiv 2015/863

Innehåller inte SVHC-ämnen

Inga SVHC-ämnen med mer än 0,1 % w/w - SVHC-lista [REACH] per 27.06.2024.

Innehåller inte ämnen i proposition 65

Inga Proposition 65-ämnen inkluderade
<https://www.P65Warnings.ca.gov/>

Fri från konfliktmineraler

Denna produkt innehåller inga ämnen betecknade som konfliktmineraler" såsom tantal, tenn, guld eller volfram från Demokratiska republiken Kongo eller angränsande länder."