

Stödvinkel

EH 1020.300 - EH 1121.500

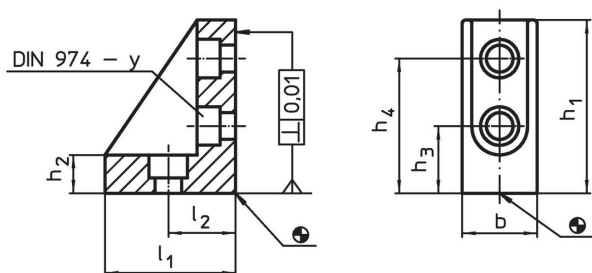


Produktbeskrivning


Material

- Gjutgods GG, fosfaterad, slipat

Ritning



Orderinformation

| System | b | l ₁ | l ₂ | Dimension | | | | För bultar | y |  | Art.nr. |
|--------|------|----------------|----------------|----------------|----------------|----------------|----------------|------------|----|---|----------|
| | | | | h ₁ | h ₂ | h ₃ | h ₄ | | | | |
| V40 | 24,5 | 42 | 20 | 52 | 10,5 | 20 | 40 | M 8 | 8 | 167 | 1020.300 |
| V40 | 38,0 | 42 | 20 | 52 | 10,5 | 20 | 40 | M 8 | 8 | 303 | 1021.500 |
| V70 | 37,0 | 67 | 35 | 90 | 20,0 | 35 | 70 | M12 | 12 | 770 | 1120.300 |
| V70 | 66,0 | 67 | 35 | 90 | 20,0 | 35 | 70 | M12 | 12 | 1501 | 1121.500 |

Överensstämmelse

RoHS-kompatibel

Överensstämmer med direktiv 2011/65/EU och direktiv 2015/863

Innehåller inte SVHC-ämnen

Inga SVHC-ämnen med mer än 0,1 % w/w - SVHC-lista [REACH] per 23.01.2024.

Innehåller inte ämnen i proposition 65

Inga Proposition 65-ämnen inkluderade
<https://www.P65Warnings.ca.gov/>

Fri från konfliktmineraler

Denna produkt innehåller inga ämnen betecknade som konfliktmineraler" såsom tantal, tenn, guld eller volfram från Demokratiska republiken Kongo eller angränsande länder."