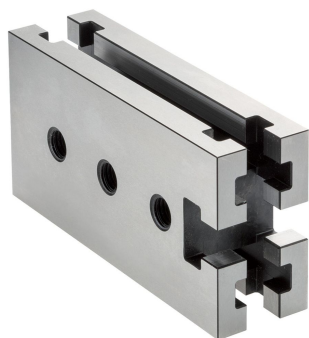


Uppbyggnadselement

EH 1011.200 - EH 1111.300



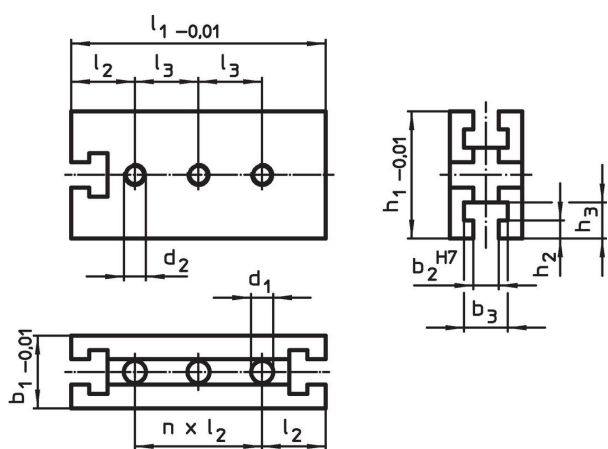
Produktbeskrivning

Detta monteringselement är en del till T-spårssystemet.

Material

- Stål, härdad, polerad

Ritning



Orderinformation

System	Dimension											Mängd n	[g]	Art.nr.
	b_1	l_1	b_2	b_3	l_2	l_3	h_1	h_2	h_3	d_1	d_2			
V40	25	80	10	17,2	20	-	40	6,5	12,5	8,25	-	3	339	1011.200
V40	25	120	10	17,2	20	-	40	6,5	12,5	8,25	-	5	527	1011.300
V70	40	140	14	24,0	35	35	70	10,0	20,0	12,25	M12	3	2060	1111.200
V70	40	210	14	24,0	35	70	70	10,0	20,0	12,25	M12	5	3246	1111.300

Överensstämmelse

RoHS-kompatibel

Överensstämmer med direktiv 2011/65/EU och direktiv 2015/863

Innehåller inte SVHC-ämnena

Inga SVHC-ämnena med mer än 0,1 % w/w - SVHC-lista [REACH] per 27.06.2024.

Innehåller inte ämnena i proposition 65

Inga Proposition 65-ämnena inkluderade

<https://www.P65Warnings.ca.gov/>

Fri från konfliktmineraler

Denna produkt innehåller inga ämnena betecknade som konfliktmineraler" såsom tantal, tenn, guld eller volfram från Demokratiska republiken Kongo eller angränsande länder."