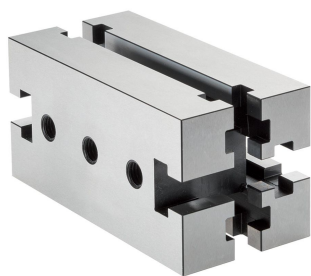


## Uppbyggnadselement

EH 1010.200 - EH 1110.300



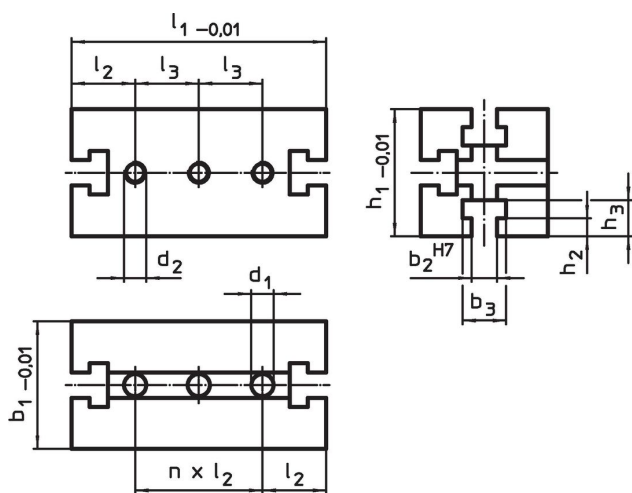
### Produktbeskrivning

This mounting element is a system part of the T-slot system.


### Material

- Stål, härdad, polerad

### Ritning



### Orderinformation

System	Dimension											Mängd n	 [g]	Art.nr.
	$b_1$	$l_1$	$b_2$	$b_3$	$l_2$	$l_3$	$h_1$	$h_2$	$h_3$	$d_1$	$d_2$			
V40	40	80	10	17,2	20	-	40	6,5	12,5	8,25	-	2	587	1010.200
V40	40	120	10	17,2	20	-	40	6,5	12,5	8,25	-	4	1149	1010.300
V70	70	140	14	24,0	35	35	70	10,0	20,0	12,25	M12	2	3800	1110.200
V70	70	210	14	24,0	35	70	70	10,0	20,0	12,25	M12	4	5820	1110.300

### Överensstämmelse

#### RoHS-kompatibel

Överensstämmer med direktiv 2011/65/EU och direktiv 2015/863

#### Innehåller inte SVHC-ämnen

Inga SVHC-ämnen med mer än 0,1 % w/w - SVHC-lista [REACH] per 23.01.2024.

#### Innehåller inte ämnen i proposition 65

Inga Proposition 65-ämnen inkluderade  
<https://www.P65Warnings.ca.gov/>

#### Fri från konfliktmineraler

Denna produkt innehåller inga ämnen betecknade som konfliktmineraler" såsom tantal, tenn, guld eller volfram från Demokratiska republiken Kongo eller angränsande länder."