

## Sidotryckstift • med fjäder och stift i plast - TUM 2B150.0410



### Produktbeskrivning

Används för positionering och skapa tryck. t.ex. vid lackering och blästring.

#### Material

- Kropp**
- Aluminium Al
- Fjäder**
- plast
- Stift**
- Thermoplast vit (POM)

#### Montering

Monteras genom att pressas in.  
Formel för att kalkylera centrumdistansen till hålet:

$$l_0 = z/2 + w + x,$$

$l_0$  = centrumdistans,

$y$  = arbetsstyckets höjd,

$w$  = arbetsstyckets längd,

$x$  = koordinat dimension

$s$  = slag,

$z$  = stopp diameter

Beräkning av dimension  $x$ :

$y$  större än eller lika med  $l_2 - d_2/2$ , -

då är  $x = d_2/2 - s$

eller

$y$  mindre än  $l_2 - d_2/2$ ,

då är  $x = d_2/2 - s - [(l_2 - d_2/2 - y) \times 0,123]$

#### Kännetecken

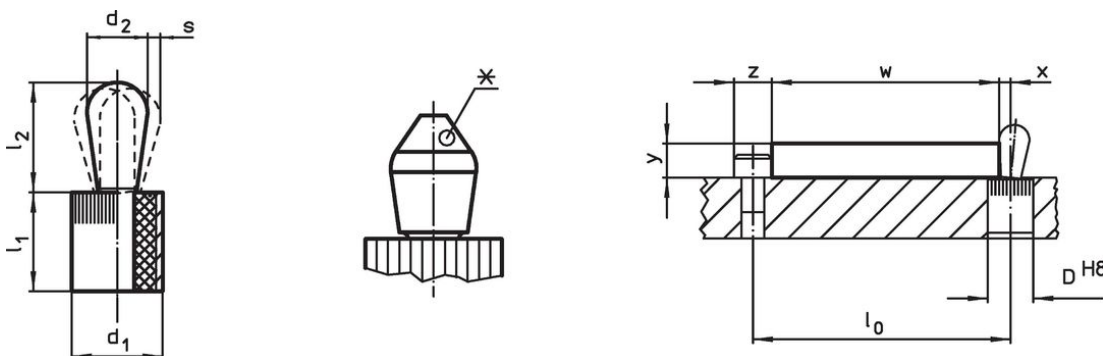
Lätt fjäderbelastning = blå fjäder

#### Mer information

#### Not

This is a discontinued article.

### Ritning



\*vissa storlekar (se lista) har avvikande form på stift

### Orderinformation

Dimension		Fj. tryck F max. <sup>1)</sup> ~ [lb]	Dimension		Slag s [tum ]	Lokali- serings hål D H8 [tum ]	$x^{2)}$ [tum ]	max. [°F]	[oz]	Art.nr. <sup>3)</sup>
$d_1$ [tum ]	$d_2$ [tum ]		$l_1$ -0,03 [tum ]	$l_2$ $\pm 0,02$ [tum ]						
1/4	0,118	2,2	0,295	0,145	0,008	0,25	0,051	176	0,013	2B150.0410

Stift: Thermoplast /lätt fjädertryck

<sup>1)</sup> Statistiskt medelvärde

<sup>2)</sup> Om arbetsstyckets höjd ( $y$ ) är mindre än  $l_2 - d_2/2$  måste koordinatmättet ( $x$ ) beräknas.

<sup>3)</sup> avvikande stiftform (se ritning)

## Tillbehör

	Dimension d <sub>1</sub> [tum ]	 [oz]	Art.nr.
<b>Monteringsverktyg</b>			
	1/4	0,678	22150.0830

## Överensstämmelse

### RoHS-kompatibel

Överensstämmer med direktiv 2011/65/EU och direktiv 2015/863

### Innehåller inte SVHC-ämnen

Inga SVHC-ämnen med mer än 0,1 % w/w - SVHC-lista [REACH] per 27.06.2024.

### Innehåller inte ämnen i proposition 65

Inga Proposition 65-ämnen inkluderade

<https://www.P65Warnings.ca.gov/>

### Fri från konfliktmineraler

Denna produkt innehåller inga ämnen betecknade som konfliktmineraler" såsom tantal, tenn, guld eller volfram från Demokratiska republiken Kongo eller angränsande länder."