

## Gångjärn • Formgjuten zink, med indexeringslägen

25164.0005



## Produktbeskrivning

Hinges from zinc die-cast with indexing positions hold door and covers in fixed positions. It avoids undesired automatic closing or opening. This is an advantage for example when filling machines and facilities or during maintenance and repairs.

The version with the indexing positions  $-3^\circ$  and  $117^\circ$  (picture 2) also ensures that the door or cover presses slightly against the housing frame by the  $-3^\circ$  when closed.

Dessa gångjärn från pressgjuten zink kännetecknas av sin enkla och tidlösa design.

## Material

## Kropp

- Zink, gjutet, plastbelagd, silver, liknande RAL 9006, matt yta

## Axlig

- Rostfritt stål 1.4305

## Fjäder

- Fjäderstål

## Mer information

## Ytterligare produkter

- Distansplattor, till gångjärn
- Gängade plattor, till gångjärn

## Ritning

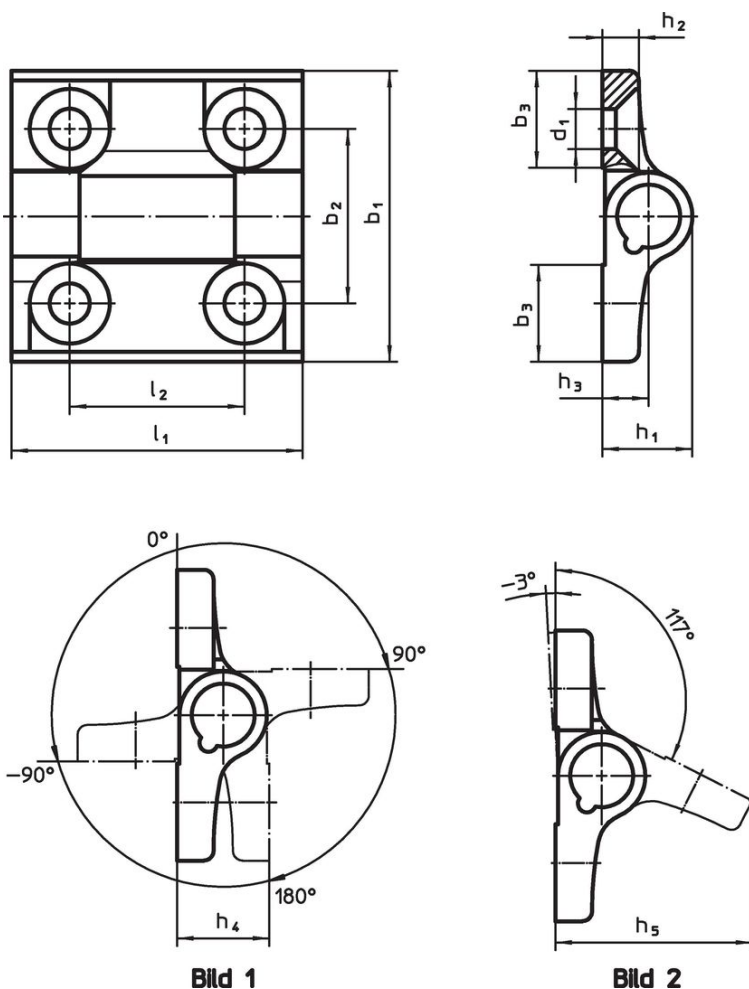


Bild 1

Bild 2

## Orderinformation

Dimension											max. [°C]	[g]	Art.nr.
b <sub>1</sub>	l <sub>1</sub>	b <sub>2</sub>	b <sub>3</sub>	d <sub>1</sub>	h <sub>1</sub>	h <sub>2</sub>	h <sub>3</sub>	h <sub>4</sub>	h <sub>5</sub>	l <sub>2</sub>			
indexeringspositioner -90°, 0°, 90° och 180° – Bild 1, Zink gjutet, silver													
60	60	36	20	8,3	18,5	7,5	9,5	19	40,5	36	80	152	25164.0005

## Överensstämmelse

### RoHS-kompatibel

Innehåller bly - överensstämmer enligt undantag 6a / 6b / 6c

### Innehåller SVHC-ämnen >0,1 % w/w

Innehåller bly - SVHC-lista [REACH] per 27.06.2024.

### Innehåller proposition 65-ämnen



Bly kan orsaka cancer och reproduktionsskador vid exponering  
<https://www.P65Warnings.ca.gov/>

### Fri från konfliktmineraler

Denna produkt innehåller inga ämnen betecknade som konfliktmineraler" såsom tantal, tenn, guld eller volfram från Demokratiska republiken Kongo eller angränsande länder."