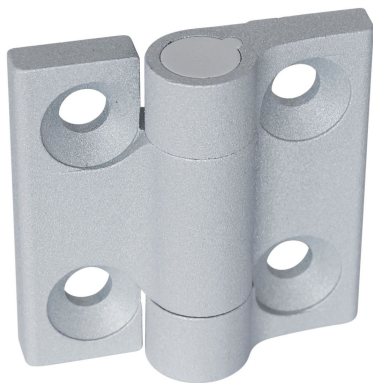


Gångjärn • Zink gjutet  
25163.0005

## Produktbeskrivning

These hinges from zinc die-cast are characterised by their simple and timeless design.

## Material

## Kropp

- Zink, gjutet, plastbelagd, silver, liknande RAL 9006, matt yta

## Täcka

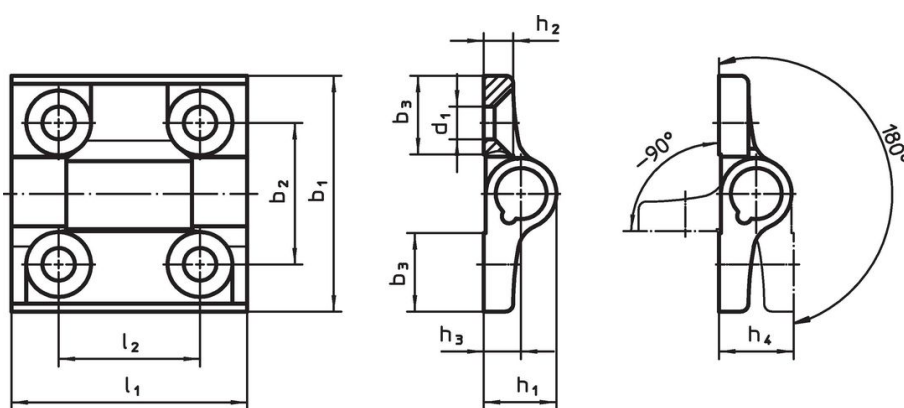
- Thermoplast (POM)

## Mer information

## Ytterligare produkter

- Distansplattor, till gångjärn
- Gängade plattor, till gångjärn

## Ritning



## Orderinformation

Dimension											max. [°C]	[g]	Art.nr.		
b <sub>1</sub>	l <sub>1</sub>	b <sub>2</sub>	b <sub>3</sub>	d <sub>1</sub>	h <sub>1</sub>	h <sub>2</sub>	h <sub>3</sub>	h <sub>4</sub>	l <sub>2</sub>	[mm]					
Zink gjutet, silver															
60	60	36	20	8,3	18,5	7,5	9,5	19	36		80	137	25163.0005		

## Överensstämmelse

## RoHS-kompatibel

Innehåller bly - överensstämmer enligt undantag 6a / 6b / 6c

## Innehåller SVHC-ämnen &gt;0,1 % w/w

Innehåller bly - SVHC-lista [REACH] per 23.01.2024

## Innehåller proposition 65-ämnen



Bly kan orsaka cancer och reproduktionsskador vid exponering

<https://www.P65Warnings.ca.gov/>

## Fri från konfliktmineraler

Denna produkt innehåller inga ämnen betecknade som konfliktmineraler" såsom tantal, tenn, guld eller volfram från Demokratiska republiken Kongo eller angränsande länder."