

## Gångjärn • med monteringsgänga

25160.0360



### Produktbeskrivning

Dessa gångjärn kännetecknas av den kompakta, robusta designen och de integrerade monteringsgängorna.

### Material

#### Gångstift

- rostfritt stål

#### Kropp

- Rostfritt stål 1.4308

#### Axlig

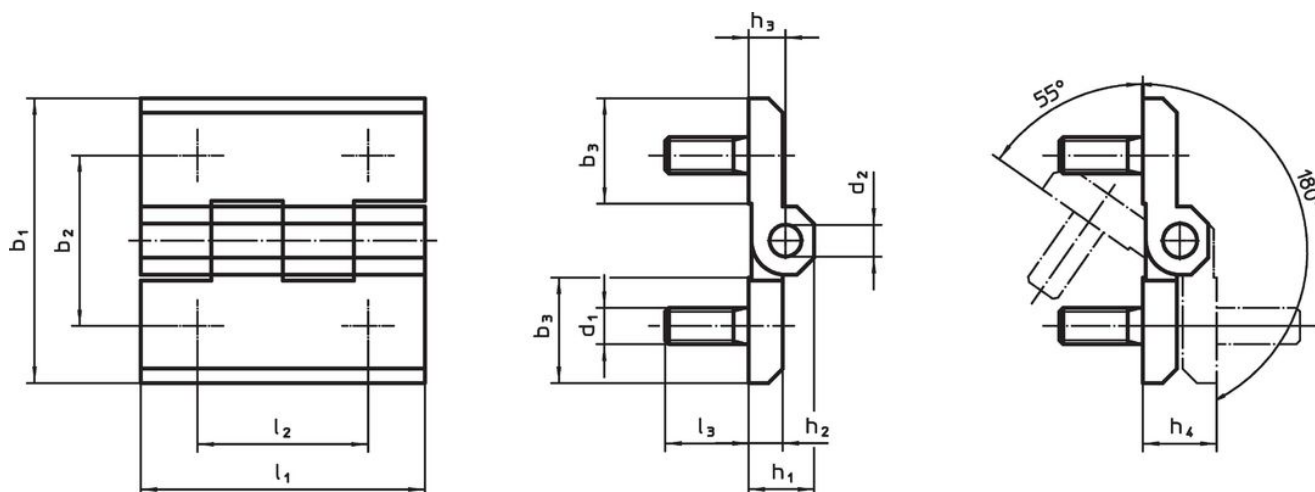
- rostfritt stål

### Mer information

#### Ytterligare produkter

- Distansplattor, till gångjärn

### Ritning



### Orderinformation

Dimension													[g]	Art.nr.	
b <sub>1</sub>	b <sub>2</sub>	b <sub>3</sub>	d <sub>1</sub>	d <sub>2</sub>	h <sub>1</sub>	h <sub>2</sub>	h <sub>3</sub>	h <sub>4</sub> +0,5	l <sub>1</sub>	l <sub>2</sub>	l <sub>3</sub>				
[mm]															
rostfritt stål															
60	36	21,5	M8	8	15	8	8,5	17	60	36	17	252	25160.0360		

## Överensstämmelse

### RoHS-kompatibel

Överensstämmer med direktiv 2011/65/EU och direktiv 2015/863

### Innehåller inte SVHC-ämnen

Inga SVHC-ämnen med mer än 0,1 % w/w - SVHC-lista [REACH] per 23.01.2024.

### Innehåller inte ämnen i proposition 65

Inga Proposition 65-ämnen inkluderade

<https://www.P65Warnings.ca.gov/>

### Fri från konfliktmineraler

Denna produkt innehåller inga ämnen betecknade som konfliktmineraler" såsom tantal, tenn, guld eller volfram från Demokratiska republiken Kongo eller angränsande länder."