

Gångjärn • med monteringsgänga

25160.0250



Produktbeskrivning

Dessa gångjärn kännetecknas av den kompakta, robusta designen och de integrerade monteringsgångorna.

Material

Gängstift

- Rostfritt stål

Kropp

- Zink, gjutet, plastbelagd, svart, liknande RAL 9005, matt yta

Axlig

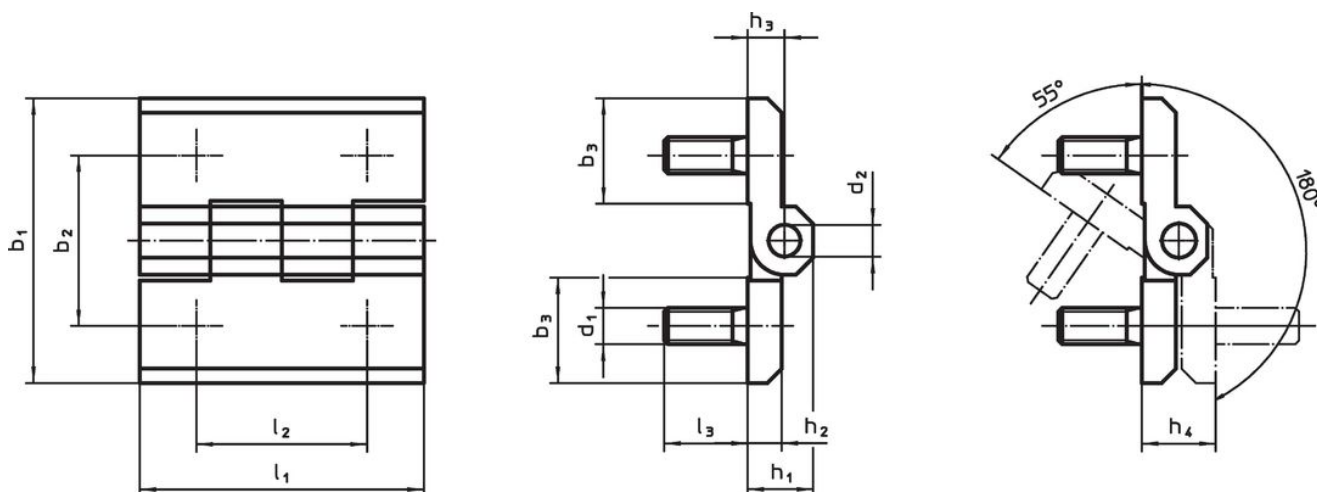
- Rostfritt stål

Mer information

Ytterligare produkter

- Distansplattor, till gångjärn

Ritning



Orderinformation

Dimension													[g]	Art.nr.
b ₁	b ₂	b ₃	d ₁	d ₂	h ₁	h ₂	h ₃	h ₄ +0,5	l ₁	l ₂	l ₃			
Zink gjutet, svart														
40	25	14	M5	4	9	5	5,5	11	40	25	12	61	25160.0250	

Överensstämmelse

RoHS-kompatibel

Överensstämmer med direktiv 2011/65/EU och direktiv 2015/863

Innehåller inte SVHC-ämnen

Inga SVHC-ämnen med mer än 0,1 % w/w - SVHC-lista [REACH] per 27.06.2024.

Innehåller inte ämnen i proposition 65

Inga Proposition 65-ämnen inkluderade
<https://www.P65Warnings.ca.gov/>

Fri från konfliktmineraler

Denna produkt innehåller inga ämnen betecknade som konfliktmineraler" såsom tantal, tenn, guld eller volfram från Demokratiska republiken Kongo eller angränsande länder."