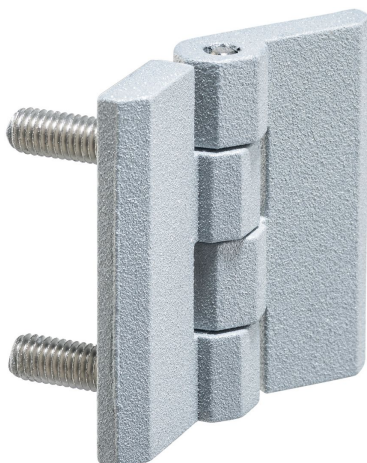


Gångjärn • med monteringsgंगा

25160.0155



Produktbeskrivning

Dessa gångjärn kännetecknas av den kompakta, robusta designen och de integrerade monteringsgångarna.

Material

Gångstift

- Rostfritt stål

Kropp

- Zink, gjutet, plastbelagd, silver, liknande RAL 9006, matt yta

Axlig

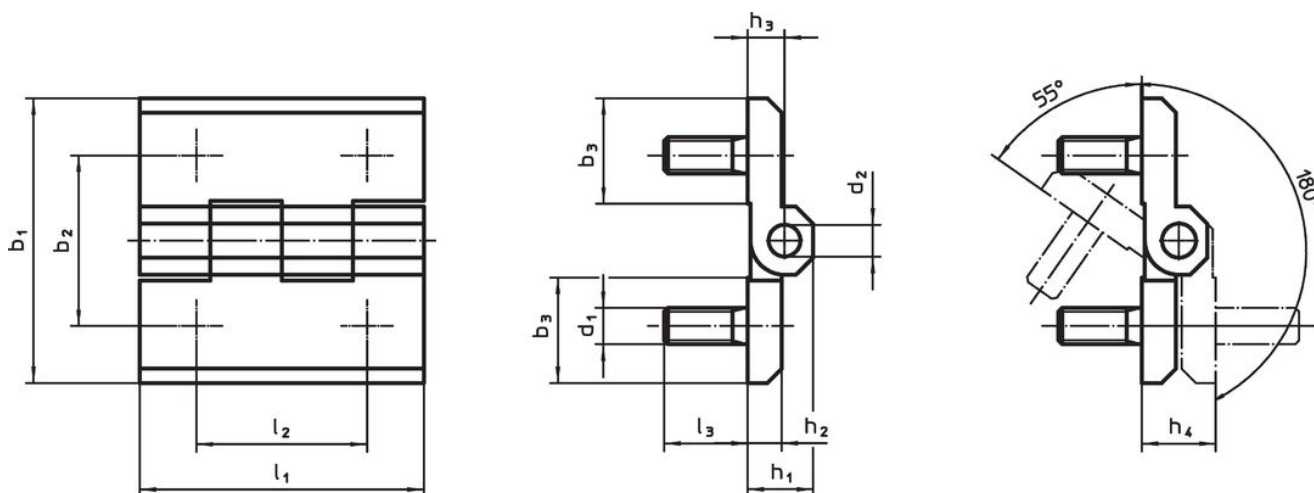
- Rostfritt stål

Mer information

Ytterligare produkter

- Distansplattor, till gångjärn

Ritning



Orderinformation

Dimension													[g]	Art.nr.	
b ₁	b ₂	b ₃	d ₁	d ₂	h ₁	h ₂	h ₃	h ₄ +0,5	l ₁	l ₂	l ₃	[mm]			
Zink gjutet, silver															
50	30	18,5	M6	6	11,5	6	6,5	13	50	30	12	103	25160.0155		

Överensstämmelse

RoHS-kompatibel

Överensstämmer med direktiv 2011/65/EU och direktiv 2015/863

Innehåller inte SVHC-ämnena

Inga SVHC-ämnena med mer än 0,1 % w/w - SVHC-lista [REACH] per 27.06.2024.

Innehåller inte ämnena i proposition 65

Inga Proposition 65-ämnena inkluderade
<https://www.P65Warnings.ca.gov/>

Fri från konfliktmineraler

Denna produkt innehåller inga ämnena betecknade som konfliktmineraler" såsom tantal, tenn, guld eller volfram från Demokratiska republiken Kongo eller angränsande länder."