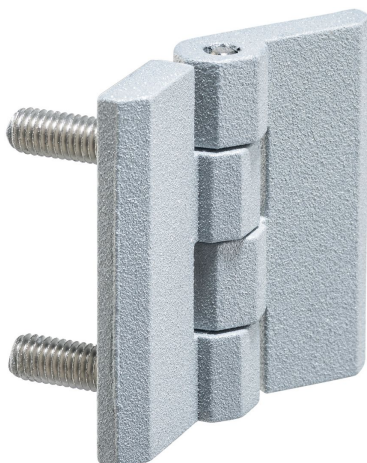


## Gångjärn • med monteringsgंगा

25160.0150



## Produktbeskrivning

Dessa gångjärn kännetecknas av den kompakta, robusta designen och de integrerade monteringsgångarna.

## Material

## Gångstift

- rostfritt stål

## Kropp

- Zink, gjutet, plastbelagd, silver, liknande RAL 9006, matt yta

## Axlig

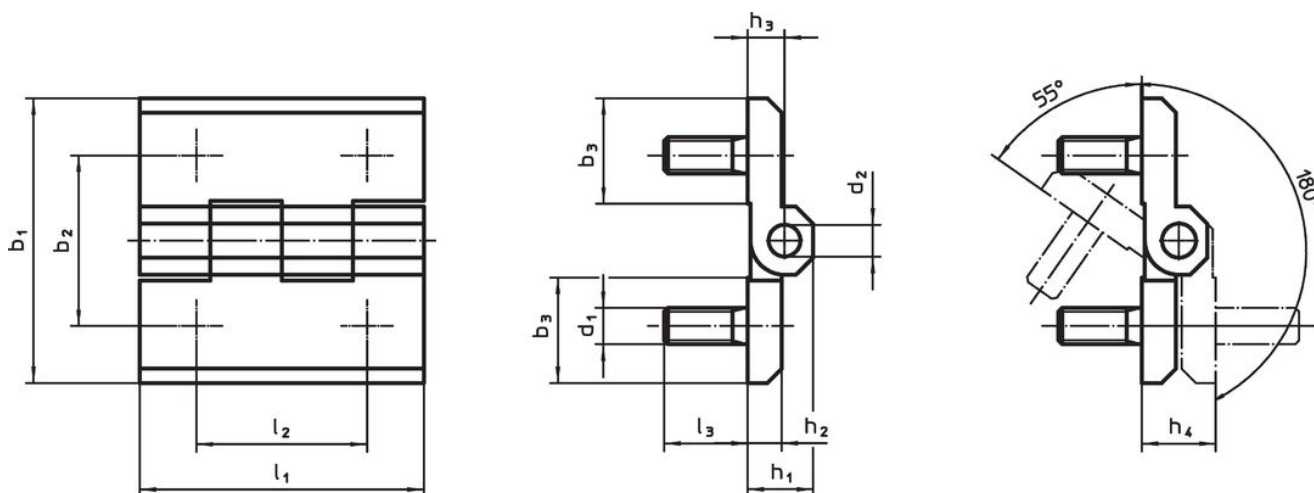
- rostfritt stål

## Mer information

## Ytterligare produkter

- Distansplattor, till gångjärn

## Ritning



## Orderinformation

Dimension												[g]	Art.nr.	
b <sub>1</sub>	b <sub>2</sub>	b <sub>3</sub>	d <sub>1</sub>	d <sub>2</sub>	h <sub>1</sub>	h <sub>2</sub>	h <sub>3</sub>	h <sub>4</sub> +0,5	l <sub>1</sub>	l <sub>2</sub>	l <sub>3</sub>			
Zink gjutet, silver														
40	25	14	M5	4	9	5	5,5	11	40	25	12	61	25160.0150	

## Överensstämmelse

## RoHS-kompatibel

Överensstämmer med direktiv 2011/65/EU och direktiv 2015/863

## Innehåller inte SVHC-ämnena

Inga SVHC-ämnena med mer än 0,1 % w/w - SVHC-lista [REACH] per 27.06.2024.

## Innehåller inte ämnena i proposition 65

Inga Proposition 65-ämnena inkluderade  
<https://www.P65Warnings.ca.gov/>

## Fri från konfliktmineraler

Denna produkt innehåller inga ämnena betecknade som konfliktmineraler" såsom tantal, tenn, guld eller volfram från Demokratiska republiken Kongo eller angränsande länder."