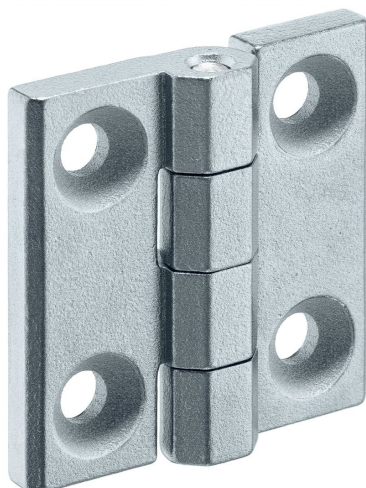


Gångjärn
25160.0115

Produktbeskrivning

Gångjärnen kännetecknas av deras kompakta och stabila konstruktion.

Material

Kropp

- Zink, gjutet, plastbelagd, silver, liknande RAL 9006, matt yta

Axlig

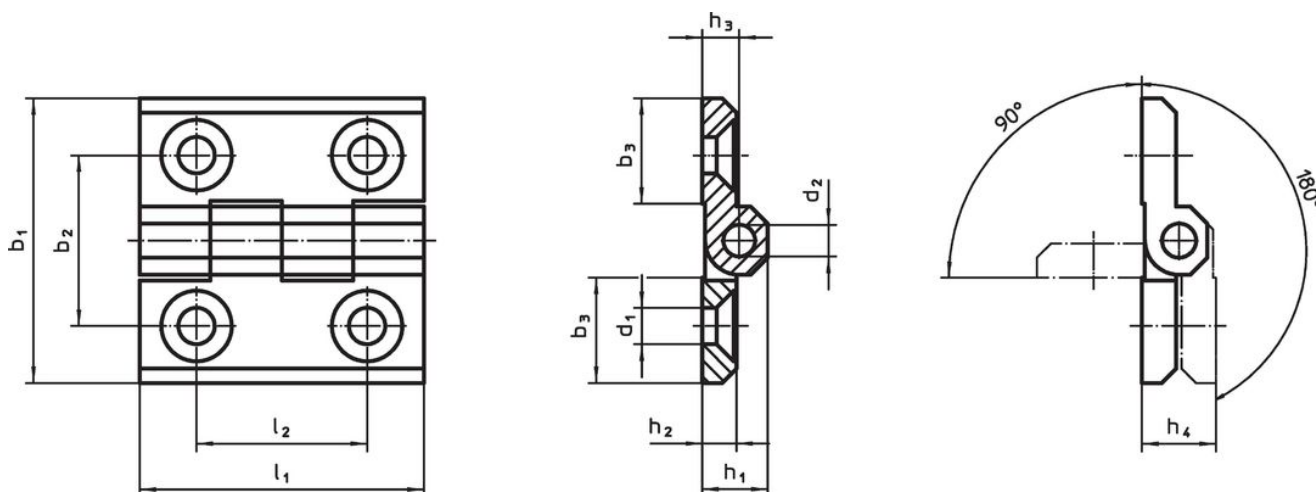
- rostfritt stål

Mer information

Ytterligare produkter

- Distansplattor, till gångjärn
- Gängade plattor, till gångjärn
- Positioneringsstycke, till gångjärn

Ritning



Orderinformation

Dimension											[g]	Art.nr.	
b ₁	b ₂	b ₃	d ₁	d ₂	h ₁	h ₂	h ₃	h ₄ +0,5	l ₁	l ₂			
Zink gjutet, silver													
50	30	18,5	6,4	6	11,5	6	6,5	13	50	30	88	25160.0115	

Överensstämmelse

RoHS-kompatibel

Överensstämmer med direktiv 2011/65/EU och direktiv 2015/863

Innehåller inte SVHC-ämnen

Inga SVHC-ämnen med mer än 0,1 % w/w - SVHC-lista [REACH] per 27.06.2024.

Innehåller inte ämnen i proposition 65

Inga Proposition 65-ämnen inkluderade
<https://www.P65Warnings.ca.gov/>

Fri från konfliktmineraler

Denna produkt innehåller inga ämnen betecknade som konfliktmineraler" såsom tantal, tenn, guld eller volfram från Demokratiska republiken Kongo eller angränsande länder."