

## Gångjärn • med monteringsgänga

25160.0055



## Produktbeskrivning

Dessa gångjärn kännetecknas av den kompakta, robusta designen och de integrerade monteringsgångorna.

## Material

## Gångstift

- rostfritt stål

## Kropp

- Zink gjutet, förkromat

## Axlig

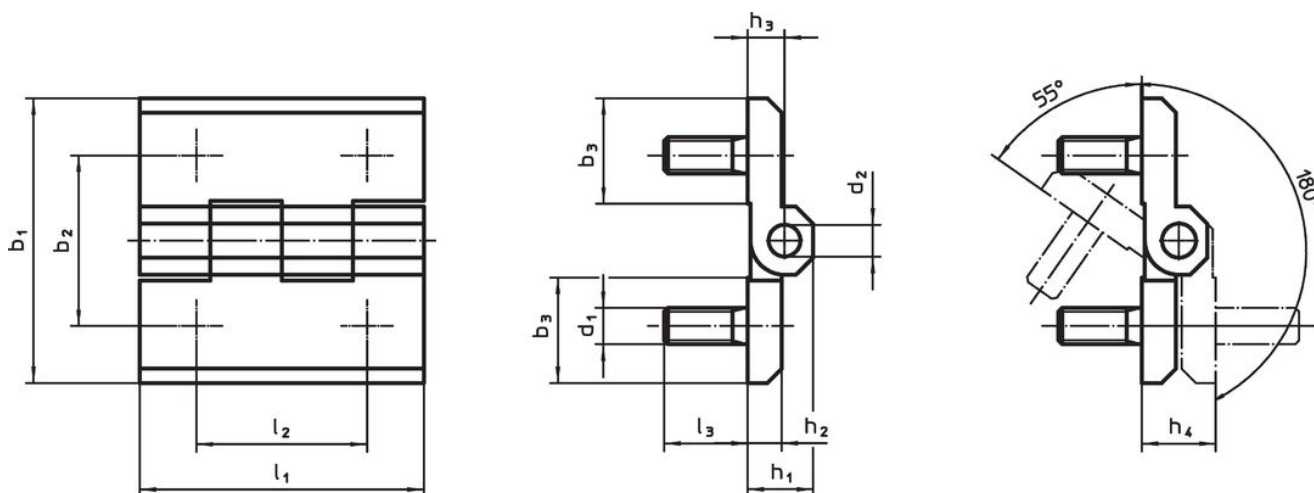
- rostfritt stål

## Mer information

## Ytterligare produkter

- Distansplattor, till gångjärn

## Ritning



## Orderinformation

b <sub>1</sub>	b <sub>2</sub>	b <sub>3</sub>	d <sub>1</sub>	d <sub>2</sub>	Dimension							[g]	Art.nr.	
					h <sub>1</sub>	h <sub>2</sub>	h <sub>3</sub>	h <sub>4</sub> +0,5	l <sub>1</sub>	l <sub>2</sub>	l <sub>3</sub>			
[mm]														
Zink gjutet, förkromat														
50	30	18,5	M6	6	11,5	6	6,5	13	50	30	12	103	25160.0055	

## Överensstämmelse

## RoHS-kompatibel

Överensstämmer med direktiv 2011/65/EU och direktiv 2015/863

## Innehåller inte SVHC-ämnen

Inga SVHC-ämnen med mer än 0,1 % w/w - SVHC-lista [REACH] per 23.01.2024.

## Innehåller inte ämnen i proposition 65

Inga Proposition 65-ämnen inkluderade  
<https://www.P65Warnings.ca.gov/>

## Fri från konfliktmineraler

Denna produkt innehåller inga ämnen betecknade som konfliktmineraler" såsom tantal, tenn, guld eller volfram från Demokratiska republiken Kongo eller angränsande länder."