

## Räfflad Skruv • DIN 464

24790.0356



### Produktbeskrivning

Alla räfflade skruvar är tillverkade i ett stycke. I motsats till den officiella standarden är dessa gängade upp till huvudet.

### Material

- Rostfritt stål 1.4305, mattpolerat

### Mer information

#### Not

Räfflad stigning och räfflat djup kan skilja sig från DIN.

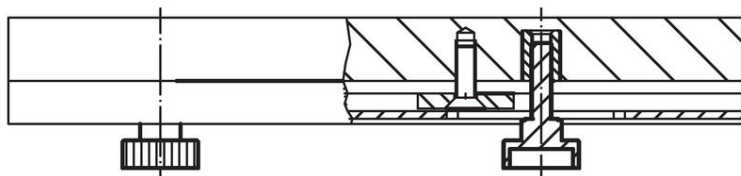
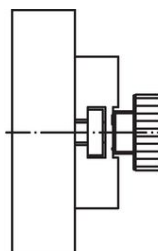
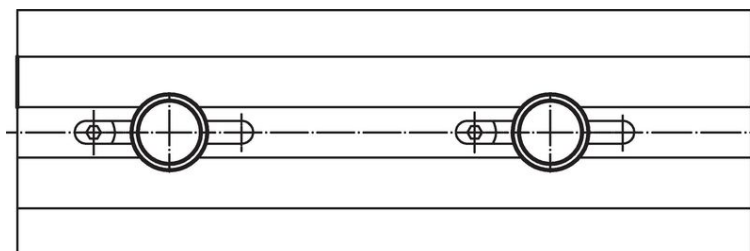
### Ritning



### Orderinformation

| Dimension      |     |       |       |     |     |     | Art.nr.    |
|----------------|-----|-------|-------|-----|-----|-----|------------|
| $d_1$          | $l$ | $d_2$ | $d_3$ | $h$ | $k$ | [g] |            |
| rostfritt stål |     |       |       |     |     |     |            |
| M8             | 20  | 30    | 16    | 18  | 6   | 56  | 24790.0356 |

### Användningsexempel



## Överensstämmelse

### RoHS-kompatibel

Överensstämmer med direktiv 2011/65/EU och direktiv 2015/863

### Innehåller inte SVHC-ämnen

Inga SVHC-ämnen med mer än 0,1 % w/w - SVHC-lista [REACH] per 23.01.2024.

### Innehåller inte ämnen i proposition 65

Inga Proposition 65-ämnen inkluderade  
<https://www.P65Warnings.ca.gov/>

### Fri från konfliktmineraler

Denna produkt innehåller inga ämnen betecknade som konfliktmineraler" såsom tantal, tenn, guld eller volfram från Demokratiska republiken Kongo eller angränsande länder."