

## Stjärnvred • DIN 6336 lättmetall

24660.0840



### Produktbeskrivning

These star grips are manufactured according to DIN 6336.

### Material

#### Handtag

- Lättmetall AL, polerat

### Ritning

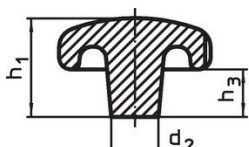


Bild 1

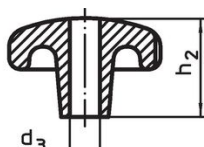


Bild 2

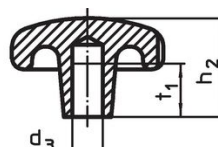


Bild 3

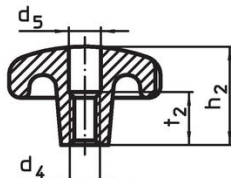
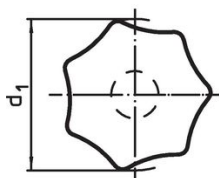


Bild 4

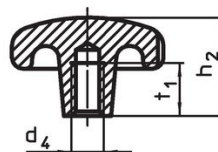



Bild 5

### Orderinformation

d <sub>1</sub>	d <sub>2</sub>	Dimension d <sub>4</sub> [mm]	h <sub>2</sub>	t <sub>1</sub> min.	 [g]	Art.nr.
Med bottenhål med invändig gänga, form E – Bild 5, polerat						
40	14	M8	25	15	33	24660.0840

### Överensstämmelse

#### RoHS-kompatibel

Innehåller bly - överensstämmer enligt undantag 6a / 6b / 6c

#### Innehåller SVHC-ämnen >0,1 % w/w

Innehåller bly - SVHC-lista [REACH] per 23.01.2024

#### Innehåller proposition 65-ämnen



Bly kan orsaka cancer och reproduktionsskador vid exponering  
<https://www.P65Warnings.ca.gov/>

#### Fri från konfliktmineraler

Denna produkt innehåller inga ämnen betecknade som konfliktmineraler" såsom tantal, tenn, guld eller volfram från Demokratiska republiken Kongo eller angränsande länder."