

## Stjärnvred • DIN 6336 lättmetall

24660.0750



### Produktbeskrivning

Dessa stjärngrepp är tillverkade enligt DIN 6336.

### Material

#### Handtag

- Lättmetall AL, polerat

### Ritning

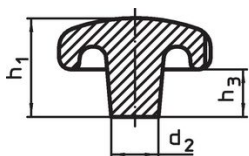


Bild 1

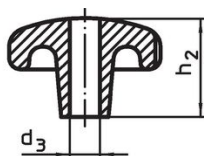


Bild 2

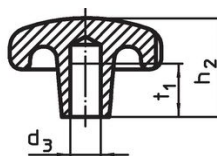


Bild 3

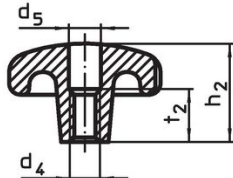
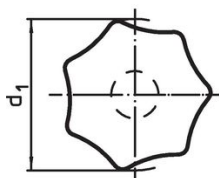


Bild 4

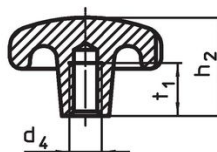


Bild 5

### Orderinformation

Dimension							[g]	Art.nr.
d <sub>1</sub>	d <sub>2</sub>	d <sub>4</sub>	d <sub>5</sub>	h <sub>2</sub>	t <sub>2</sub>			
Med invändig gänga, genomgående hål, form D – Bild 4, polerat								
50	18	M10	10,5	32	16	62	24660.0750	

### Överensstämmelse

#### RoHS-kompatibel

Innehåller bly - överensstämmer enligt undantag 6a / 6b / 6c

#### Innehåller SVHC-ämnen >0,1 % w/w

Innehåller bly - SVHC-lista [REACH] per 27.06.2024.

#### Innehåller proposition 65-ämnen



Bly kan orsaka cancer och reproduktionsskador vid exponering  
<https://www.P65Warnings.ca.gov/>

#### Fri från konfliktmineraler

Denna produkt innehåller inga ämnen betecknade som konfliktmineraler" såsom tantal, tenn, guld eller volfram från Demokratiska republiken Kongo eller angränsande länder."