

Stjärnvred • DIN 6336 gjutjärn

24650.0463



Produktbeskrivning

Dessa stjärngrepp är tillverkade enligt DIN 6336. Sandblästrat eller trumlat.

Material

Handtag

- Gjutgods GG 20, blank

Mer information

Not

Stjärnvred med olika håldimensioner eller ytbeläggningar kan specialbeställas.

Ritning

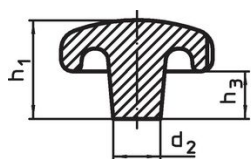


Bild 1

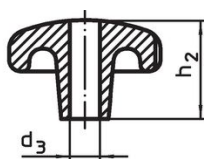


Bild 2

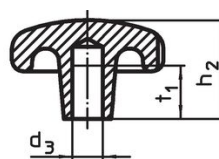


Bild 3

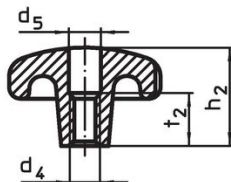
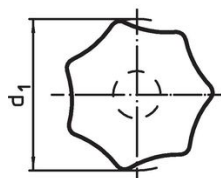


Bild 4

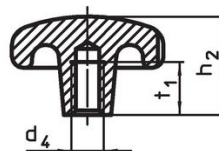



Bild 5

Orderinformation

d ₁	d ₂	Dimension d ₄ [mm]	h ₂	t ₁ min.	 [g]	Art.nr.
Med bottenhål med invändig gänga, form E – Bild 5						
63	20	M12	40	22	280	24650.0463

Överensstämmelse

RoHS-kompatibel

Överensstämmer med direktiv 2011/65/EU och direktiv 2015/863

Innehåller inte SVHC-ämnen

Inga SVHC-ämnen med mer än 0,1 % w/w - SVHC-lista [REACH] per 27.06.2024.

Innehåller inte ämnen i proposition 65

Inga Proposition 65-ämnen inkluderade
<https://www.P65Warnings.ca.gov/>

Fri från konfliktmineraler

Denna produkt innehåller inga ämnen betecknade som konfliktmineraler" såsom tantal, tenn, guld eller volfram från Demokratiska republiken Kongo eller angränsande länder."