

Stjärnvred • DIN 6335 lättmetall
24630.0463



Produktbeskrivning

Dessa handtag är tillverkade enligt DIN 6335.

Material

Handtag

- Lättmetall AL, opolerat

Ritning

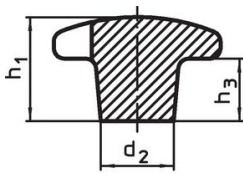


Bild 1

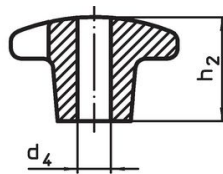


Bild 2

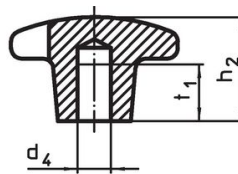


Bild 3

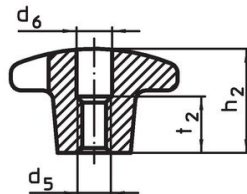
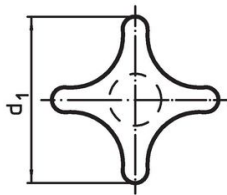


Bild 4

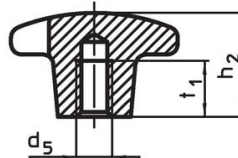
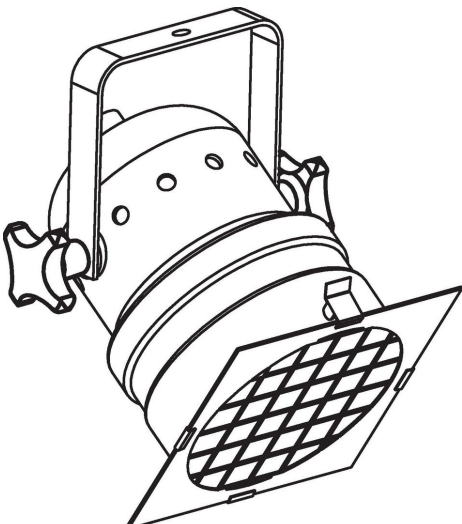


Bild 5

Orderinformation

d ₁	d ₂	Dimension			[g]	Art.nr.
		d ₅ [mm]	h ₂	t ₁		
Med bottenhål med invändig gänga, form E – Bild 5, opolerat						
63	20	M12	40	22	74	24630.0463

Användningsexempel



Överensstämmelse

RoHS-kompatibel

Överensstämmer med direktiv 2011/65/EU och direktiv 2015/863

Innehåller inte SVHC-ämnen

Inga SVHC-ämnen med mer än 0,1 % w/w - SVHC-lista [REACH] per 27.06.2024.

Innehåller inte ämnen i proposition 65

Inga Proposition 65-ämnen inkluderade
<https://www.P65Warnings.ca.gov/>

Fri från konfliktmineraler

Denna produkt innehåller inga ämnen betecknade som konfliktmineraler" såsom tantal, tenn, guld eller volfram från Demokratiska republiken Kongo eller angränsande länder."