

## Stjärnvred • DIN 6335 gjutna

24620.0463



### Produktbeskrivning

Sandblästrat eller trumlat.  
These palm grips are manufactured according to DIN 6335.

### Material

#### Handtag

- Gjutgods GG 20, blank

### Mer information

#### Not

Stjärnvred med olika håldimensioner eller ytbeläggningar kan specialbeställas.

### Ritning

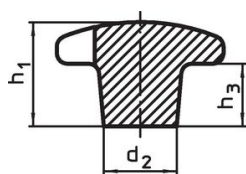


Bild 1

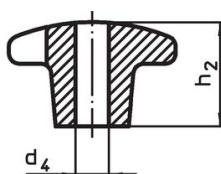


Bild 2

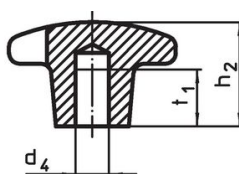


Bild 3

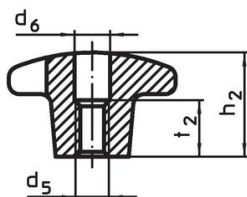
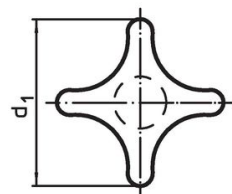


Bild 4

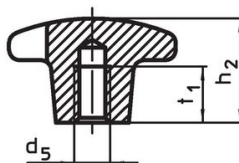


Bild 5

### Orderinformation

d <sub>1</sub>	d <sub>2</sub>	Dimension			[g]	Art.nr.
		d <sub>5</sub> [mm]	h <sub>2</sub>	t <sub>1</sub>		
<b>Med bottenhål med invändig gänga, form E – Bild 5</b>						
63	20	M12	40	22	199	24620.0463

### Överensstämmelse

#### RoHS-kompatibel

Överensstämmer med direktiv 2011/65/EU och direktiv 2015/863

#### Innehåller inte SVHC-ämnena

Inga SVHC-ämnena med mer än 0,1 % w/w - SVHC-lista [REACH] per 27.06.2024.

#### Innehåller inte ämnena i proposition 65

Inga Proposition 65-ämnena inkluderade  
<https://www.P65Warnings.ca.gov/>

#### Fri från konfliktmineraler

Denna produkt innehåller inga ämnena betecknade som konfliktmineraler" såsom tantal, tenn, guld eller volfram från Demokratiska republiken Kongo eller angränsande länder."