

## Stjärnvred • DIN 6335 gjutna

### 24620.0450



#### Produktbeskrivning

Sandblästrat eller trumlat.  
These palm grips are manufactured according to DIN 6335.

#### Material

##### Handtag

- Gjutgods GG 20, blank

#### Mer information

##### Not

Stjärnvred med olika håldimensioner eller ytbeläggningar kan specialbeställas.

#### Ritning

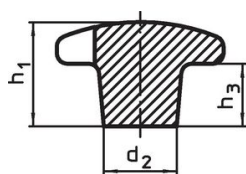


Bild 1

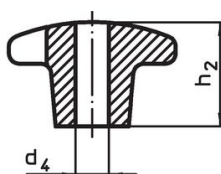


Bild 2

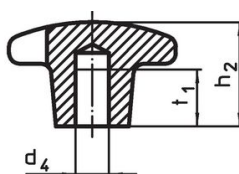


Bild 3

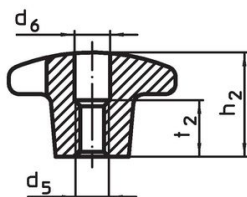
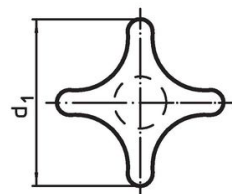


Bild 4

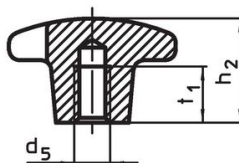


Bild 5

#### Orderinformation

d <sub>1</sub>	d <sub>2</sub>	Dimension			t <sub>1</sub>	[g]	Art.nr.
		d <sub>5</sub>	h <sub>2</sub>	[mm]			
<b>Med bottenhål med invändig gänga, form E – Bild 5</b>							
50	18	M10	32		18	104	24620.0450

#### Överensstämmelse

##### RoHS-kompatibel

Överensstämmer med direktiv 2011/65/EU och direktiv 2015/863

##### Innehåller inte SVHC-ämnena

Inga SVHC-ämnena med mer än 0,1 % w/w - SVHC-lista [REACH] per 27.06.2024.

##### Innehåller inte ämnena i proposition 65

Inga Proposition 65-ämnena inkluderade  
<https://www.P65Warnings.ca.gov/>

##### Fri från konfliktmineraler

Denna produkt innehåller inga ämnena betecknade som konfliktmineraler" såsom tantal, tenn, guld eller volfram från Demokratiska republiken Kongo eller angränsande länder."