

## Stjärnvred • DIN 6335 gjutna

24620.0350



### Produktbeskrivning

Sandblästrat eller trumlat.  
These palm grips are manufactured according to DIN 6335.

### Material

#### Handtag

- Gjutgods GG 20, blank

### Mer information

#### Not

Stjärnvred med olika håldimensioner eller ytbeläggningar kan specialbeställas.

### Ritning

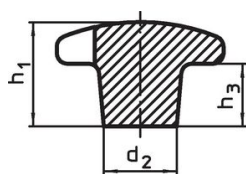


Bild 1

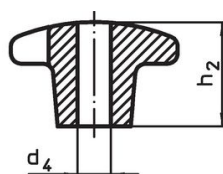


Bild 2

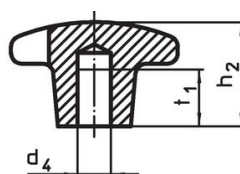


Bild 3

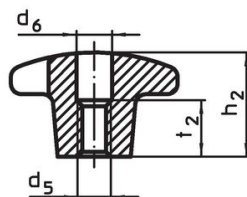
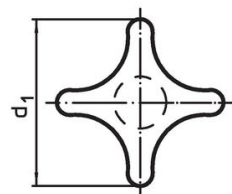


Bild 4

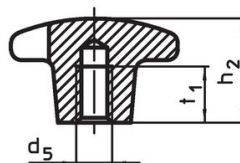


Bild 5

### Orderinformation

Dimension							[g]	Art.nr.
d <sub>1</sub>	d <sub>2</sub>	d <sub>5</sub>	d <sub>6</sub>	h <sub>2</sub>	t <sub>2</sub>			
[mm]								
Med invändig gänga, genomgående hål, form D – Bild 4								
50	18	M10	10,5	32	16	97	24620.0350	

### Överensstämmelse

#### RoHS-kompatibel

Överensstämmer med direktiv 2011/65/EU och direktiv 2015/863

#### Innehåller inte SVHC-ämnen

Inga SVHC-ämnen med mer än 0,1 % w/w - SVHC-lista [REACH] per 27.06.2024.

#### Innehåller inte ämnen i proposition 65

Inga Proposition 65-ämnen inkluderade  
<https://www.P65Warnings.ca.gov/>

#### Fri från konfliktmineraler

Denna produkt innehåller inga ämnen betecknade som konfliktmineraler" såsom tantal, tenn, guld eller volfram från Demokratiska republiken Kongo eller angränsande länder."