

Stjärnvred • DIN 6335 gjutna

24620.0332



Produktbeskrivning

Sandblästrat eller trumlat.
These palm grips are manufactured according to DIN 6335.

Material

Handtag

- Gjutgods GG 20, blank

Mer information

Not

Stjärnvred med olika håldimensioner eller ytbeläggningar kan specialbeställas.

Ritning

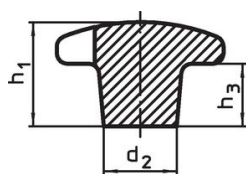


Bild 1

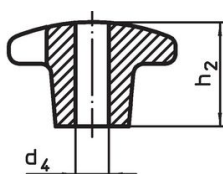


Bild 2

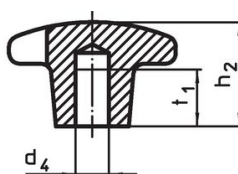


Bild 3

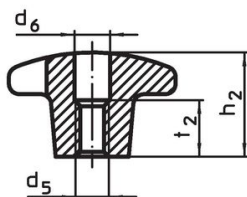
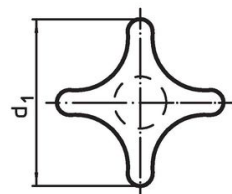


Bild 4

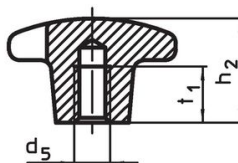


Bild 5

Orderinformation

Dimension							[g]	Art.nr.
d ₁	d ₂	d ₅	d ₆	h ₂	t ₂	[mm]		
Med invändig gänga, genomgående hål, form D – Bild 4								
32	12	M6	6,4	20	10		34	24620.0332

Överensstämmelse

RoHS-kompatibel

Överensstämmer med direktiv 2011/65/EU och direktiv 2015/863

Innehåller inte SVHC-ämnen

Inga SVHC-ämnen med mer än 0,1 % w/w - SVHC-lista [REACH] per 23.01.2024.

Innehåller inte ämnen i proposition 65

Inga Proposition 65-ämnen inkluderade
<https://www.P65Warnings.ca.gov/>

Fri från konfliktmineraler

Denna produkt innehåller inga ämnen betecknade som konfliktmineraler" såsom tantal, tenn, guld eller volfram från Demokratiska republiken Kongo eller angränsande länder."