

Stjärnvred • DIN 6335 gjutna 24620.0150



Produktbeskrivning

Sandblästrat eller trumlat.
These palm grips are manufactured according to DIN 6335.

Material

Handtag

- Gjutgods GG 20, blank

Mer information

Not

Stjärnvred med olika håldimensioner eller ytbeläggningar kan specialbeställas.

Ritning

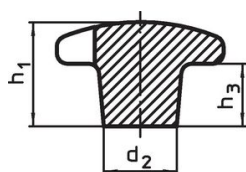


Bild 1

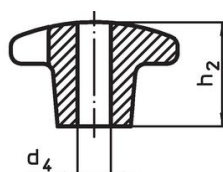


Bild 2

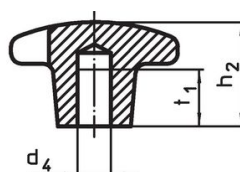


Bild 3

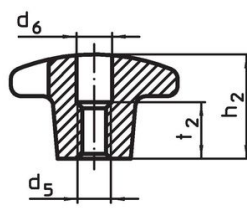
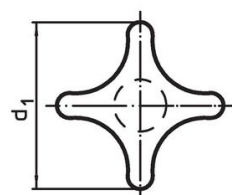


Bild 4

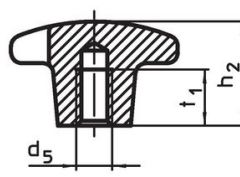


Bild 5

Orderinformation

| Dimension | | | | [g] | Art.nr. |
|--------------------------------------|----------------|----------------------|----------------|-----|------------|
| d ₁ | d ₂ | d ₄ H7 | h ₂ | | |
| [mm] | | | | | |
| Med genomgående hål, form B – Bild 2 | | | | | |
| 50 | 18 | 10 | 32 | 95 | 24620.0150 |

Överensstämmelse

RoHS-kompatibel

Överensstämmer med direktiv 2011/65/EU och direktiv 2015/863

Innehåller inte SVHC-ämnena

Inga SVHC-ämnena med mer än 0,1 % w/w - SVHC-lista [REACH] per 27.06.2024.

Innehåller inte ämnena i proposition 65

Inga Proposition 65-ämnena inkluderade
<https://www.P65Warnings.ca.gov/>

Fri från konfliktmineraler

Denna produkt innehåller inga ämnena betecknade som konfliktmineraler" såsom tantal, tenn, guld eller volfram från Demokratiska republiken Kongo eller angränsande länder."