

**Kulknopp** • Metall, liknande DIN 319  
24561.0016



**Produktbeskrivning**

**Material**

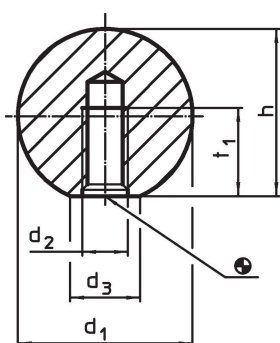
- Stål, polerad, blank

**Mer information**

**Not**

Tillägg DIN 319 Form C om metall versioner.

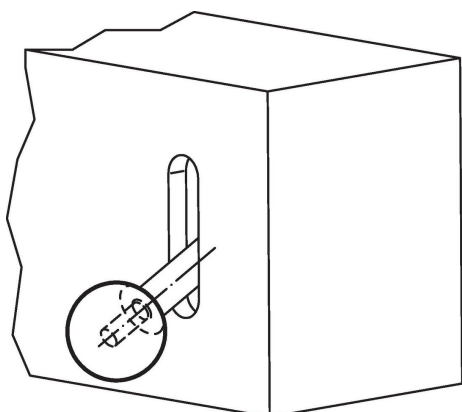
**Ritning**



**Orderinformation**

| d <sub>1</sub> | d <sub>2</sub> | Dimension      |      | h  | t <sub>1</sub><br>min. | [g] | Art.nr.    |
|----------------|----------------|----------------|------|----|------------------------|-----|------------|
|                |                | d <sub>3</sub> | [mm] |    |                        |     |            |
| 16             | M4             | 8              |      | 15 | 7                      | 16  | 24561.0016 |

**Användningsexempel**



## Överensstämmelse

### RoHS-kompatibel

Innehåller bly - överensstämmer enligt undantag 6a / 6b / 6c

### Innehåller SVHC-ämnen >0,1 % w/w

Innehåller bly - SVHC-lista [REACH] per 23.01.2024

### Innehåller proposition 65-ämnen



Bly kan orsaka cancer och reproduktionsskador vid exponering  
<https://www.P65Warnings.ca.gov/>

### Fri från konfliktmineraler

Denna produkt innehåller inga ämnen betecknade som konfliktmineraler" såsom tantal, tenn, guld eller volfram från Demokratiska republiken Kongo eller angränsande länder."