

Tubhandtag • straight, front mounting

24321.0815



Produktbeskrivning

Rörhandtag används på t.ex. maskindörrar.

Material

Handtag

- Zink, gjutet, plastbelagd, svart, liknande RAL 9005, matt yta

Handle shank

- Aluminium, plastbelagd, liknande RAL 9005 svart, matt struktur

Kåpa

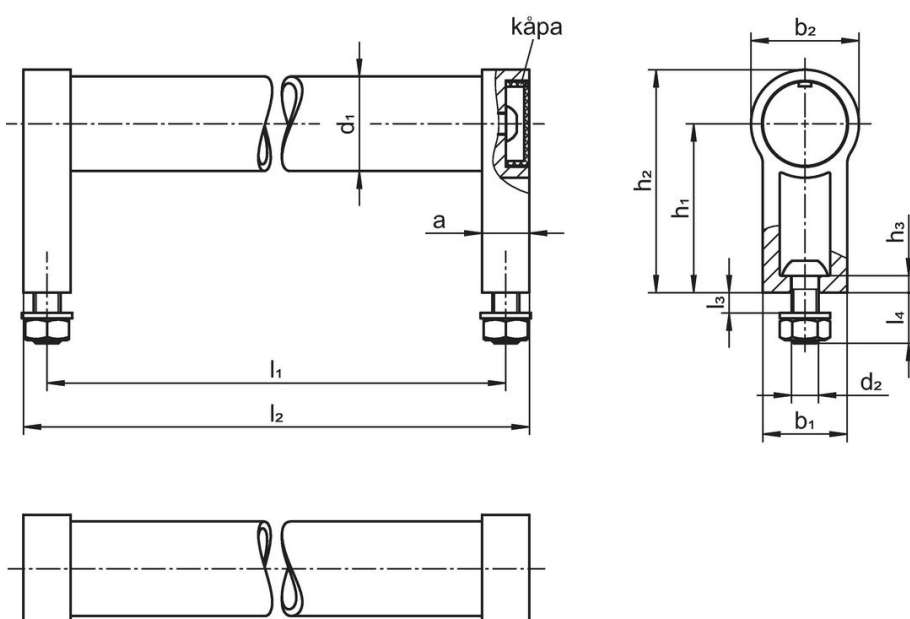
- Plast, ljusgrå

Mer information

Not

Specialutförande på begäran.

Ritning



Orderinformation

Dimension								[g]	Art.nr.
d ₁	l ₁ ±0,25	a	b ₁	d ₂	h ₁	h ₂	l ₂		
[mm]									
svart liknande RAL 9005									
28	350	14	25	M6	50	66	364	380	24321.0815

Överensstämmelse

RoHS-kompatibel

Överensstämmer med direktiv 2011/65/EU och direktiv 2015/863

Innehåller inte SVHC-ämnen

Inga SVHC-ämnen med mer än 0,1 % w/w - SVHC-lista [REACH] per 27.06.2024.

Innehåller inte ämnen i proposition 65

Inga Proposition 65-ämnen inkluderade

<https://www.P65Warnings.ca.gov/>

Fri från konfliktmineraler

Denna produkt innehåller inga ämnen betecknade som konfliktmineraler" såsom tantal, tenn, guld eller volfram från Demokratiska republiken Kongo eller angränsande länder."