

## Tubhandtag • för frontmontage

24321.0600



### Produktbeskrivning

Rörhandtag används på t.ex. maskindörrar. Dessa rörhandtag tillverkade av aluminium kännetecknas genom dess ergonomiska och robusta konstruktion samt en modern design. Denna version är utrustad med vinklade handtagsfästen.

#### Material

##### Handtag

- Aluminium, plastbelagd, liknande RAL 9005 svart, matt struktur

##### Handle shank

- Zink, gjutet, plastbelagd, svart, liknande RAL 9005, matt yta

##### Kåpa

- Plast, ljusgrå

##### Täcka

- Plast, svart

#### Montering

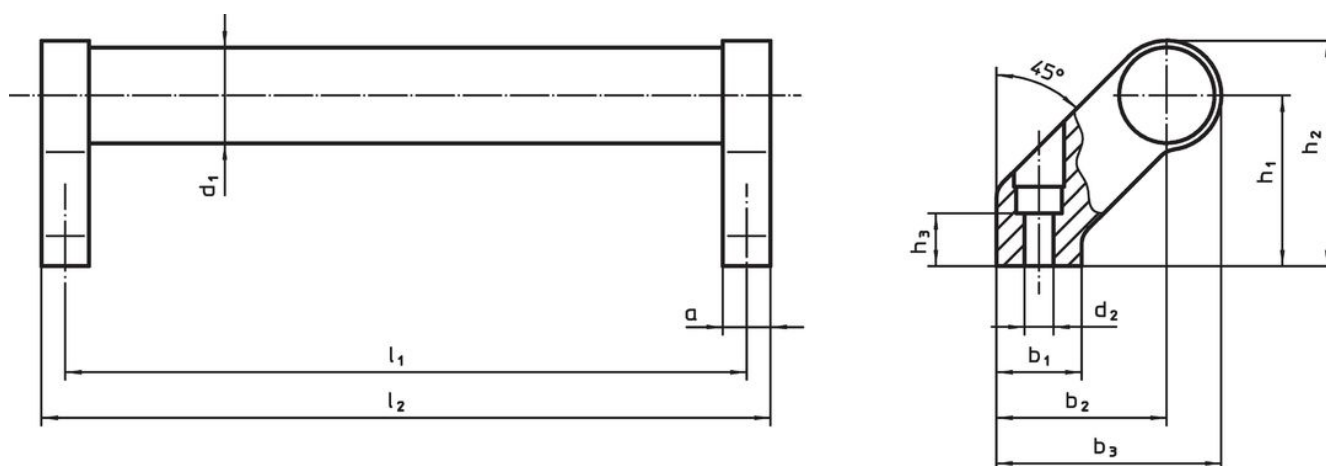
Handtagen kan monteras på detaljen framifrån (manöversidan) med cylinderskruvar. Hålet täcks med ett plastöverdrag.

#### Mer information

#### Not

Specialutförande på begäran.

### Ritning



### Orderinformation

Dimension											[g]	Art.nr.	
d <sub>1</sub>	l <sub>1</sub> ±0,25	a	b <sub>1</sub>	b <sub>2</sub>	b <sub>3</sub>	d <sub>2</sub>	h <sub>1</sub>	h <sub>2</sub>	h <sub>3</sub> min.	l <sub>2</sub>			
[mm]													
svart													
28	200	14	25	50	66	6,5	50	66	17	214	406	24321.0600	

## Överensstämmelse

### RoHS-kompatibel

Innehåller bly - överensstämmer enligt undantag 6a / 6b / 6c

### Innehåller SVHC-ämnen >0,1 % w/w

Innehåller bly - SVHC-lista [REACH] per 27.06.2024.

### Innehåller proposition 65-ämnen



Bly kan orsaka cancer och reproduktionsskador vid exponering  
<https://www.P65Warnings.ca.gov/>

### Fri från konfliktmineraler

Denna produkt innehåller inga ämnen betecknade som konfliktmineraler" såsom tantal, tenn, guld eller volfram från Demokratiska republiken Kongo eller angränsande länder."