

Tubhandtag 24321.0525



Produktbeskrivning

Rörhandtag används på t.ex. maskindörrar. Dessa rörhandtag tillverkade av aluminium kännetecknas genom dess ergonomiska och robusta konstruktion samt en modern design. Denna version är utrustad med vinklade handtagsfästen.

Material

Handtag

- Aluminium, plastbelagd, liknande RAL 9005 svart, matt struktur

Handle shank

- Zink, gjutet, plastbelagd, svart, liknande RAL 9005, matt yta

Kåpa

- Plast, ljusgrå

Montering

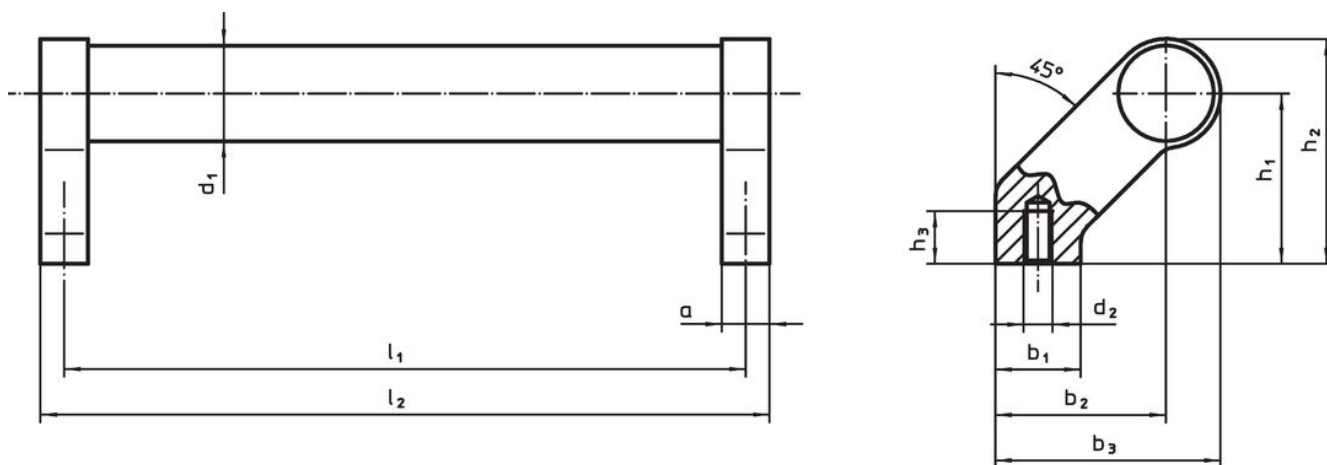
Montering från baksidan.
Temperatur upp till + 100°C.

Mer information

Not

Specialutförande på begäran.

Ritning



Orderinformation

| Dimension | | | | | | | | | | | Art.nr. | | |
|----------------|-------------------------|----|----------------|----------------|------------------------|----------------|----------------|----------------|------------------------|----------------|---------|------------|--|
| d ₁ | l ₁ ±0,25 | a | b ₁ | b ₂ | b ₃ [mm] | d ₂ | h ₁ | h ₂ | h ₃ min. | l ₂ | | [g] | |
| svart | | | | | | | | | | | | | |
| 20 | 350 | 12 | 24 | 42 | 54 | M6 | 42 | 54 | 12 | 362 | 296 | 24321.0525 | |

Överensstämmelse

RoHS-kompatibel

Innehåller bly - överensstämmer enligt undantag 6a / 6b / 6c

Innehåller SVHC-ämnen >0,1 % w/w

Innehåller bly - SVHC-lista [REACH] per 27.06.2024.

Innehåller proposition 65-ämnen



Bly kan orsaka cancer och reproduktionsskador vid exponering
<https://www.P65Warnings.ca.gov/>

Fri från konfliktmineraler

Denna produkt innehåller inga ämnen betecknade som konfliktmineraler" såsom tantal, tenn, guld eller volfram från Demokratiska republiken Kongo eller angränsande länder."