

**Tubhandtag · straight**  
24321.0490



**Produktbeskrivning**

Rörhandtag används på t.ex. maskindörrar.

**Material**

**Handtag**

- Aluminium, plastbelagd, liknande RAL 9005 svart, matt struktur

**Handle shank**

- Zink gjutet
- Zink, gjutet, plastbelagd, svart, liknande RAL 9005, matt yta

**Kåpa**

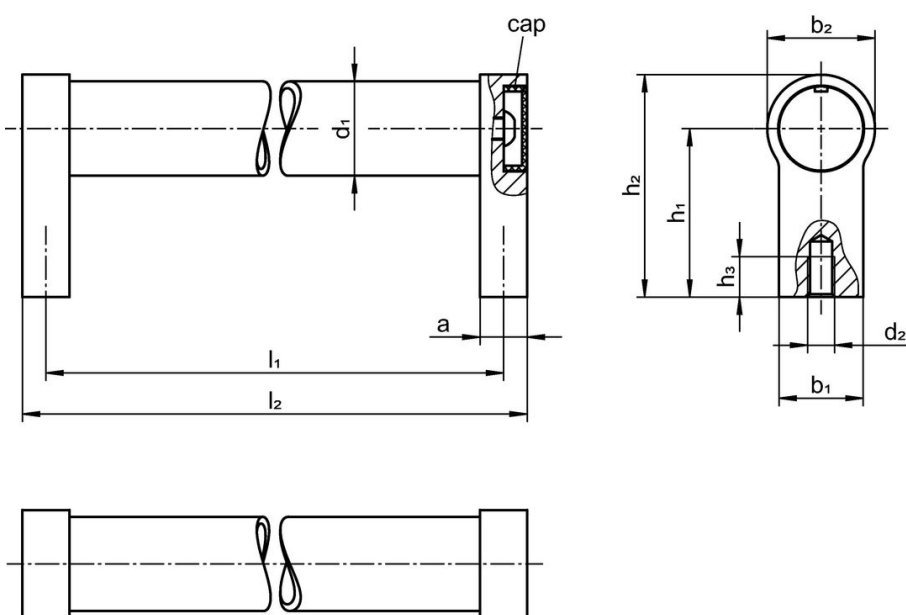
- Plast, ljusgrå

**Mer information**

**Not**

Specialutförande på begäran.

**Ritning**



**Orderinformation**

Dimension									[g]	Art.nr.
$d_1$	$l_1$ $\pm 0,25$	$a$	$b_1$	$d_2$	$h_1$	$h_2$	$h_3$ min.	$l_2$		
[mm]										
svart liknande RAL 9005										
30	500	17	27	M8	51	68	15	517	500	24321.0490

## Överensstämmelse

### RoHS-kompatibel

Överensstämmer med direktiv 2011/65/EU och direktiv 2015/863

### Innehåller inte SVHC-ämnen

Inga SVHC-ämnen med mer än 0,1 % w/w - SVHC-lista [REACH] per 23.01.2024.

### Innehåller inte ämnen i proposition 65

Inga Proposition 65-ämnen inkluderade

<https://www.P65Warnings.ca.gov/>

### Fri från konfliktmineraler

Denna produkt innehåller inga ämnen betecknade som konfliktmineraler" såsom tantal, tenn, guld eller volfram från Demokratiska republiken Kongo eller angränsande länder."