

Tubhandtag • straight
24321.0465



Produktbeskrivning

Rörhandtag används på t.ex. maskindörrar.

Material

Handtag

- Aluminium, plastbelagd, liknande RAL 9005 svart, matt struktur

Handle shank

- Zink gjutet
- Zink, gjutet, plastbelagd, svart, liknande RAL 9005, matt yta

Kåpa

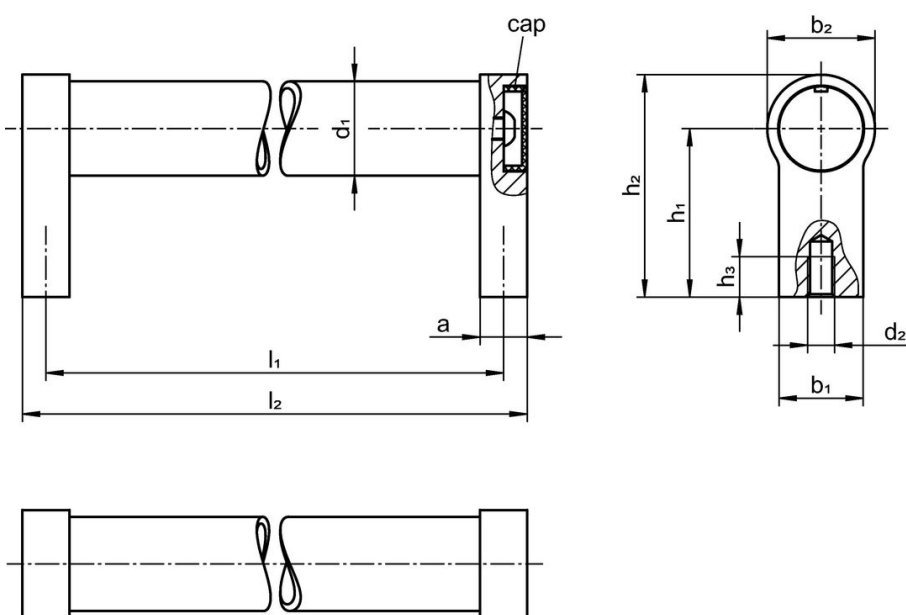
- Plast, ljusgrå

Mer information

Not

Specialutförande på begäran.

Ritning



Orderinformation

| Dimension | | | | | | | | | [g] | Art.nr. |
|-------------------------|-------------------------|----|----------------|------------------------|----------------|----------------|------------------------|----------------|-----|------------|
| d ₁ | l ₁ ±0,25 | a | b ₁ | d ₂ [mm] | h ₁ | h ₂ | h ₃ min. | l ₂ | | |
| svart liknande RAL 9005 | | | | | | | | | | |
| 28 | 600 | 14 | 25 | M8 | 50 | 66 | 15 | 614 | 500 | 24321.0465 |

Överensstämmelse

RoHS-kompatibel

Överensstämmer med direktiv 2011/65/EU och direktiv 2015/863

Innehåller inte SVHC-ämnen

Inga SVHC-ämnen med mer än 0,1 % w/w - SVHC-lista [REACH] per 23.01.2024.

Innehåller inte ämnen i proposition 65

Inga Proposition 65-ämnen inkluderade

<https://www.P65Warnings.ca.gov/>

Fri från konfliktmineraler

Denna produkt innehåller inga ämnen betecknade som konfliktmineraler" såsom tantal, tenn, guld eller volfram från Demokratiska republiken Kongo eller angränsande länder."