

Tubhandtag · straight
24321.0435



Produktbeskrivning

Rörhandtag används på t.ex. maskindörrar.

Material

Handtag

- Aluminium, plastbelagd, liknande RAL 9005 svart, matt struktur

Handle shank

- Zink gjutet
- Zink, gjutet, plastbelagd, svart, liknande RAL 9005, matt yta

Kåpa

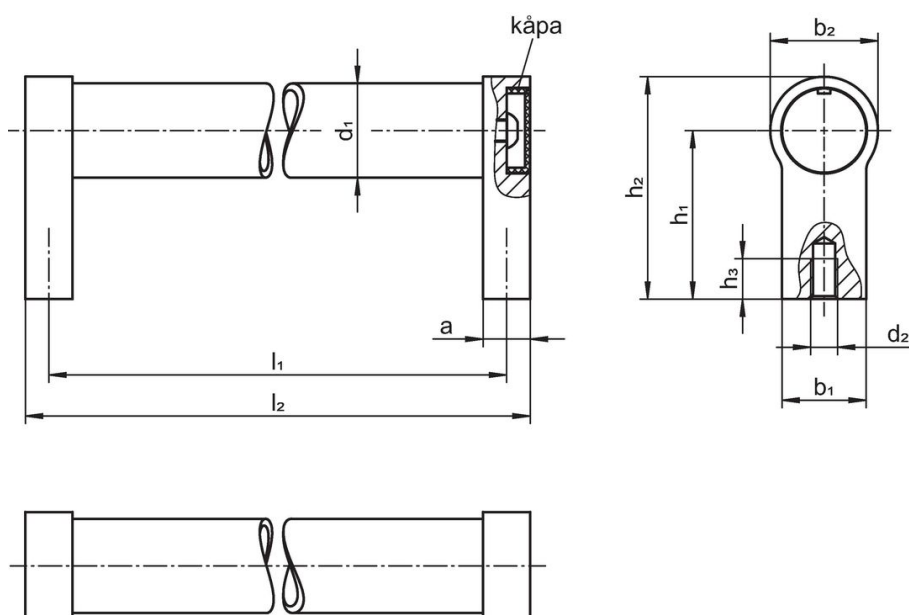
- Plast, ljusgrå

Mer information

Not

Specialutförande på begäran.

Ritning



Orderinformation

Dimension									[g]	Art.nr.
d ₁	l ₁ ±0,25	a	b ₁	d ₂ [mm]	h ₁	h ₂	h ₃ min.	l ₂		
svart liknande RAL 9005										
28	200	14	25	M8	50	66	15	214	340	24321.0435

Överensstämmelse

RoHS-kompatibel

Överensstämmer med direktiv 2011/65/EU och direktiv 2015/863

Innehåller inte SVHC-ämnen

Inga SVHC-ämnen med mer än 0,1 % w/w - SVHC-lista [REACH] per 27.06.2024.

Innehåller inte ämnen i proposition 65

Inga Proposition 65-ämnen inkluderade

<https://www.P65Warnings.ca.gov/>

Fri från konfliktmineraler

Denna produkt innehåller inga ämnen betecknade som konfliktmineraler" såsom tantal, tenn, guld eller volfram från Demokratiska republiken Kongo eller angränsande länder."