

Tubhandtag • straight
24321.0430



Produktbeskrivning

Rörhandtag används på t.ex. maskindörrar.

Material

Handtag

- Aluminium, plastbelagd, liknande RAL 9005 svart, matt struktur

Handle shank

- Zink gjutet
- Zink, gjutet, plastbelagd, svart, liknande RAL 9005, matt yta

Kåpa

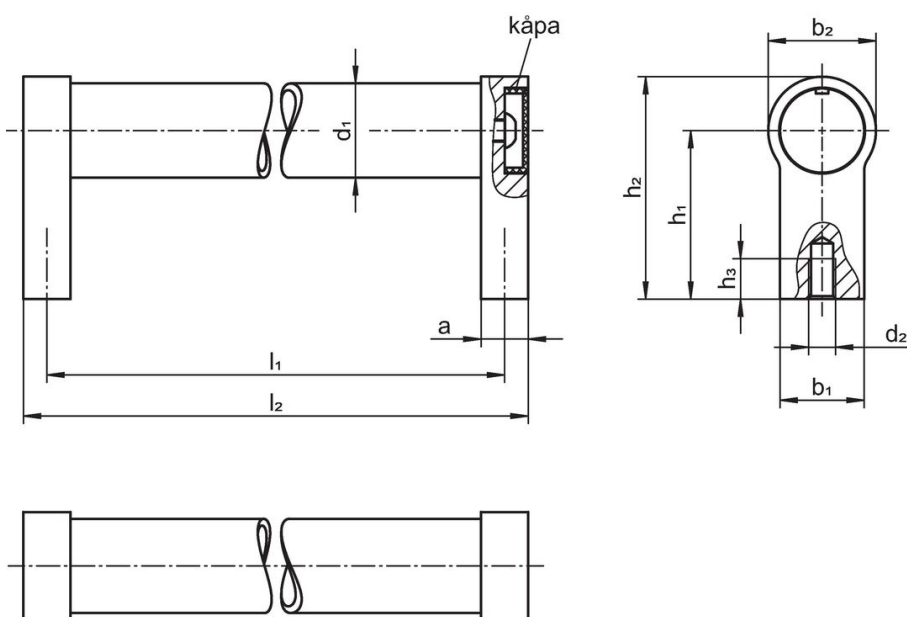
- Plast, ljusgrå

Mer information

Not

Specialutförande på begäran.

Ritning



Orderinformation

d ₁	l ₁ ±0,25	a	b ₁	Dimension					l ₂	[g]	Art.nr.
				d ₂	h ₁	h ₂	h ₃ min.	[mm]			
svart liknande RAL 9005											
20	400	12	24	M6	42	54	12	412	290	24321.0430	

Överensstämmelse

RoHS-kompatibel

Överensstämmer med direktiv 2011/65/EU och direktiv 2015/863

Innehåller inte SVHC-ämnen

Inga SVHC-ämnen med mer än 0,1 % w/w - SVHC-lista [REACH] per 27.06.2024.

Innehåller inte ämnen i proposition 65

Inga Proposition 65-ämnen inkluderade

<https://www.P65Warnings.ca.gov/>

Fri från konfliktmineraler

Denna produkt innehåller inga ämnen betecknade som konfliktmineraler" såsom tantal, tenn, guld eller volfram från Demokratiska republiken Kongo eller angränsande länder."