

Tubhandtag • straight  
24321.0425



Produktbeskrivning

Rörhandtag används på t.ex. maskindörrar.

Material

Handtag

- Aluminium, plastbelagd, liknande RAL 9005 svart, matt struktur

Handle shank

- Zink gjutet
- Zink, gjutet, plastbelagd, svart, liknande RAL 9005, matt yta

Kåpa

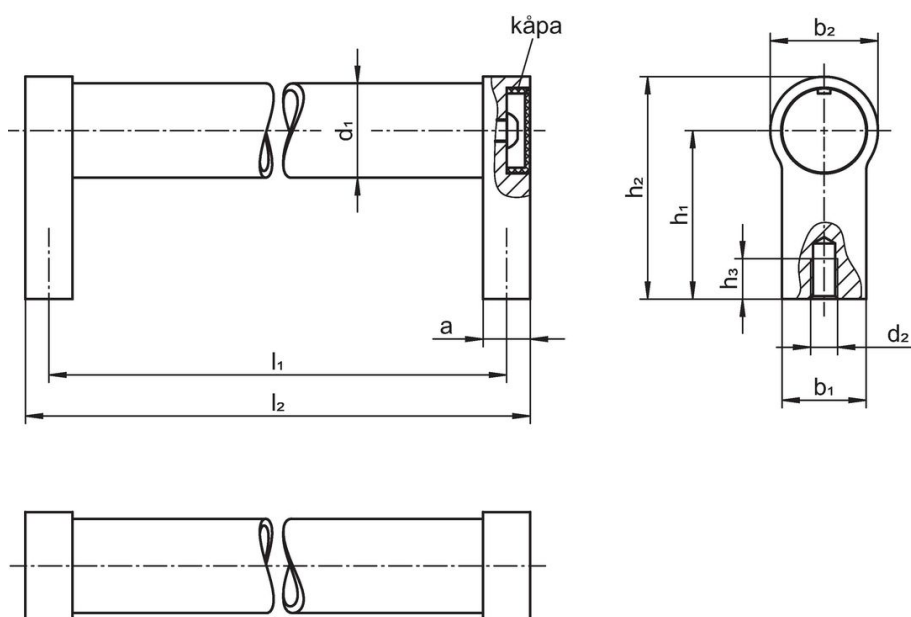
- Plast, ljusgrå

Mer information

Not

Specialutförande på begäran.

Ritning



Orderinformation

Dimension									[g]	Art.nr.
d <sub>1</sub>	l <sub>1</sub> ±0,25	a	b <sub>1</sub>	d <sub>2</sub> [mm]	h <sub>1</sub>	h <sub>2</sub>	h <sub>3</sub> min.	l <sub>2</sub>		
svart liknande RAL 9005										
20	350	12	24	M6	42	54	12	362	250	24321.0425

## Överensstämmelse

### RoHS-kompatibel

Överensstämmer med direktiv 2011/65/EU och direktiv 2015/863

### Innehåller inte SVHC-ämnen

Inga SVHC-ämnen med mer än 0,1 % w/w - SVHC-lista [REACH] per 27.06.2024.

### Innehåller inte ämnen i proposition 65

Inga Proposition 65-ämnen inkluderade

<https://www.P65Warnings.ca.gov/>

### Fri från konfliktmineraler

Denna produkt innehåller inga ämnen betecknade som konfliktmineraler" såsom tantal, tenn, guld eller volfram från Demokratiska republiken Kongo eller angränsande länder."