

Tubhandtag • straight

24321.0420



Produktbeskrivning

Rörhandtag används på t.ex. maskindörrar.

Material

Handtag

- Aluminium, plastbelagd, liknande RAL 9005 svart, matt struktur

Handle shank

- Zink gjutet
- Zink, gjutet, plastbelagd, svart, liknande RAL 9005, matt yta

Kåpa

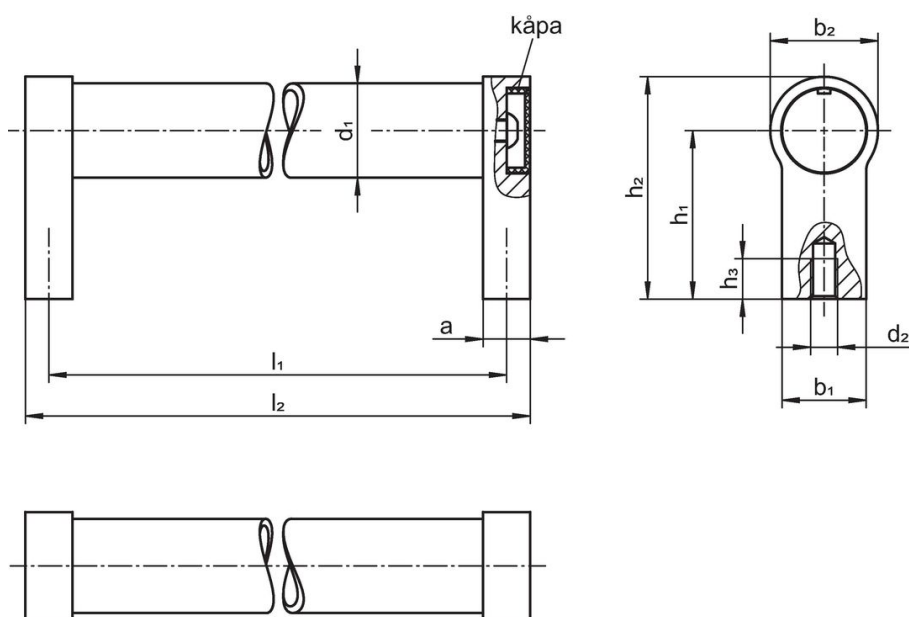
- Plast, ljusgrå

Mer information

Not

Specialutförande på begäran.

Ritning



Orderinformation

| Dimension | | | | | | | | | [g] | Art.nr. |
|-------------------------|---------------------|----|-------|---------------|-------|-------|---------------|-------|-----|------------|
| d_1 | l_1 $\pm 0,25$ | a | b_1 | d_2 [mm] | h_1 | h_2 | h_3 min. | l_2 | | |
| svart liknande RAL 9005 | | | | | | | | | | |
| 20 | 300 | 12 | 24 | M6 | 42 | 54 | 12 | 312 | 237 | 24321.0420 |

Överensstämmelse

RoHS-kompatibel

Överensstämmer med direktiv 2011/65/EU och direktiv 2015/863

Innehåller inte SVHC-ämnen

Inga SVHC-ämnen med mer än 0,1 % w/w - SVHC-lista [REACH] per 27.06.2024.

Innehåller inte ämnen i proposition 65

Inga Proposition 65-ämnen inkluderade

<https://www.P65Warnings.ca.gov/>

Fri från konfliktmineraler

Denna produkt innehåller inga ämnen betecknade som konfliktmineraler" såsom tantal, tenn, guld eller volfram från Demokratiska republiken Kongo eller angränsande länder."