

## Tubhandtag • straight

### 24321.0415



#### Produktbeskrivning

Rörhandtag används på t.ex. maskindörrar.

#### Material

##### Handtag

- Aluminium, plastbelagd, liknande RAL 9005 svart, matt struktur

##### Handle shank

- Zink gjutet
- Zink, gjutet, plastbelagd, svart, liknande RAL 9005, matt yta

##### Kåpa

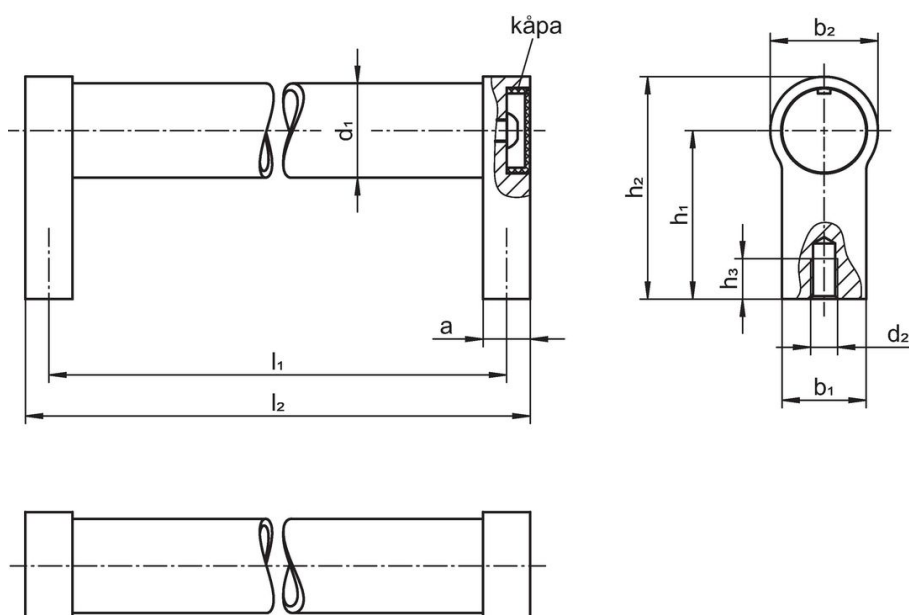
- Plast, ljusgrå

#### Mer information

##### Not

Specialutförande på begäran.

#### Ritning



#### Orderinformation

Dimension									[g]	Art.nr.
$d_1$	$l_1$ $\pm 0,25$	$a$	$b_1$	$d_2$ [mm]	$h_1$	$h_2$	$h_3$ min.	$l_2$		
svart liknande RAL 9005										
20	250	12	24	M6	42	54	12	262	208	24321.0415

## Överensstämmelse

### RoHS-kompatibel

Överensstämmer med direktiv 2011/65/EU och direktiv 2015/863

### Innehåller inte SVHC-ämnen

Inga SVHC-ämnen med mer än 0,1 % w/w - SVHC-lista [REACH] per 27.06.2024.

### Innehåller inte ämnen i proposition 65

Inga Proposition 65-ämnen inkluderade  
<https://www.P65Warnings.ca.gov/>

### Fri från konfliktmineraler

Denna produkt innehåller inga ämnen betecknade som konfliktmineraler" såsom tantal, tenn, guld eller volfram från Demokratiska republiken Kongo eller angränsande länder."