

## Tubhandtag • straight

24321.0290



### Produktbeskrivning

Rörhandtag används på t.ex. maskindörrar.

### Material

#### Handtag

- Aluminium, eloxerat

#### Handle shank

- Zink gjutet
- Zink, gjutet, plastbelagd, silver, liknande RAL 9006, matt yta

#### Kåpa

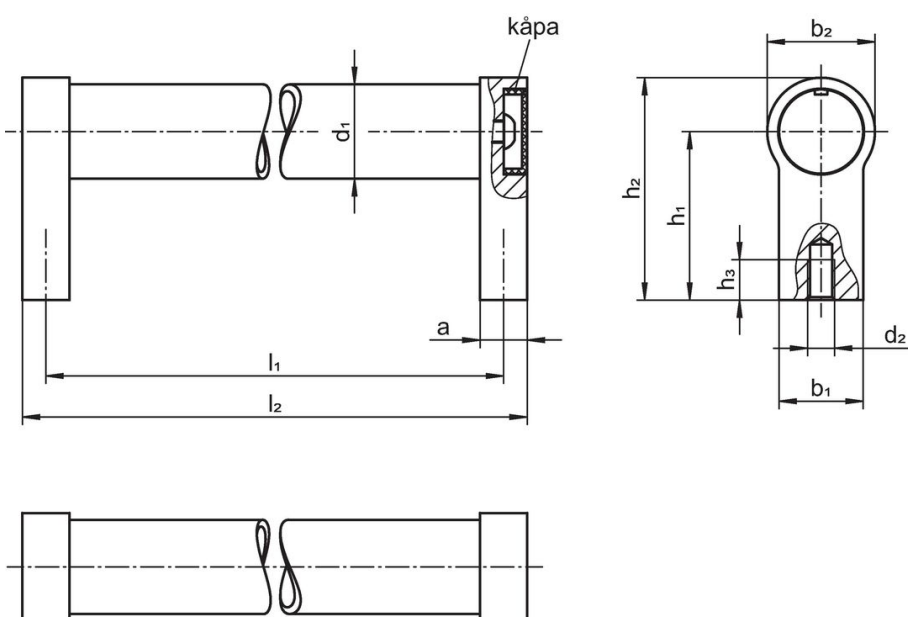
- Plast, ljusgrå

### Mer information

#### Not

Specialutförande på begäran.

### Ritning



### Orderinformation

Dimension									Art.nr.	
$d_1$	$l_1$ $\pm 0,25$	$a$	$b_1$	$d_2$ [mm]	$h_1$	$h_2$	$h_3$ min.	$l_2$		
silver liknande RAL 9006										
30	500	17	27	M8	51	68	15	517	480	24321.0290

## Överensstämmelse

### RoHS-kompatibel

Överensstämmer med direktiv 2011/65/EU och direktiv 2015/863

### Innehåller inte SVHC-ämnen

Inga SVHC-ämnen med mer än 0,1 % w/w - SVHC-lista [REACH] per 27.06.2024.

### Innehåller inte ämnen i proposition 65

Inga Proposition 65-ämnen inkluderade

<https://www.P65Warnings.ca.gov/>

### Fri från konfliktmineraler

Denna produkt innehåller inga ämnen betecknade som konfliktmineraler" såsom tantal, tenn, guld eller volfram från Demokratiska republiken Kongo eller angränsande länder."