

Axelspännare

23341.0030



Produktbeskrivning

Axelspännare används för att spänna fast runda detaljer, t.ex. skaft, axlar, rör eller stav.

Material

Kropp
• Stål, svartoxiderat

Fjäder
• Rostfritt stål

Spännskruv
• Stål, förzinkad

Montering

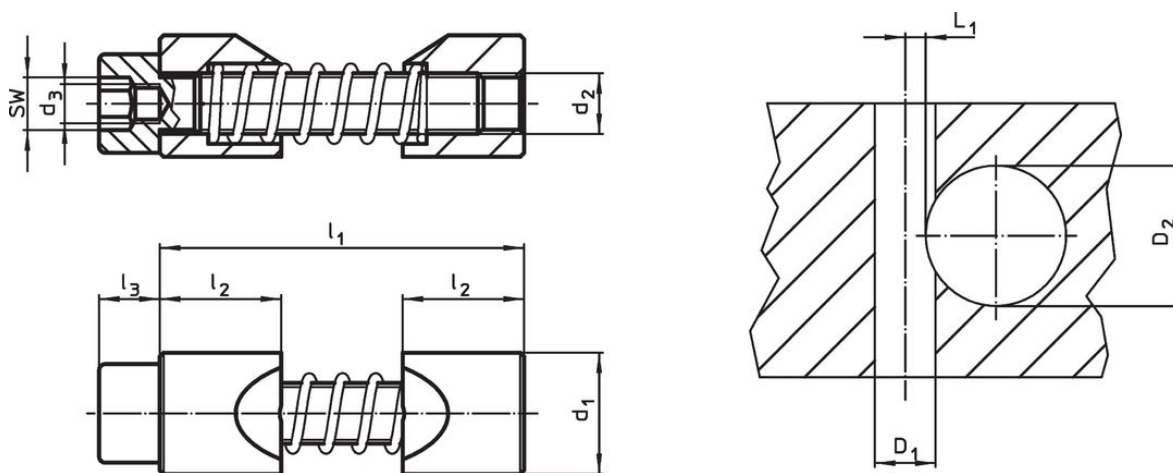
1. Expandera spännbackarna till diametern hos axeln som skall spännas.
2. Sätt axelspännaren i hålet med hjälp av monteringsverktyget.
3. Infoga och placera axeln.
4. Kläm fast genom att använda cylinderskruv SW (observera åtdragningsmoment).

Mer information

Not

Gänga d_3 är till för monteringsverktyget (tillval)

Ritning



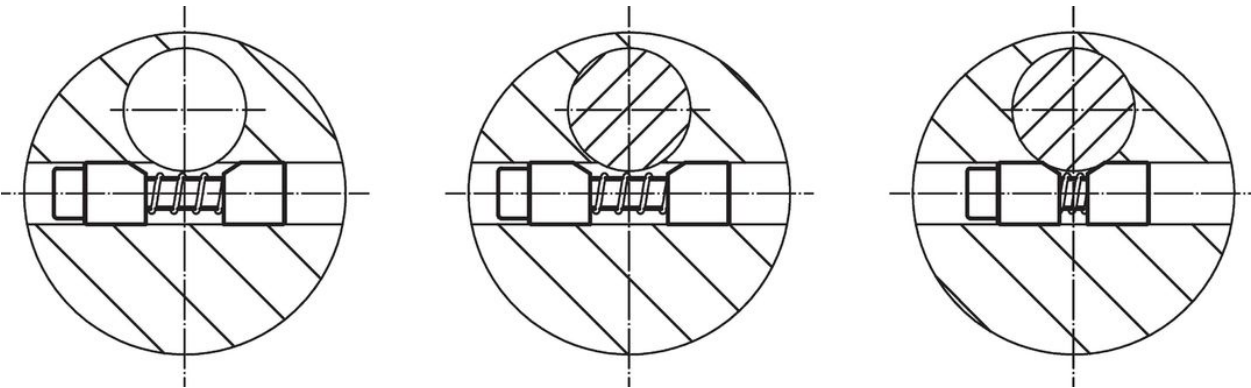
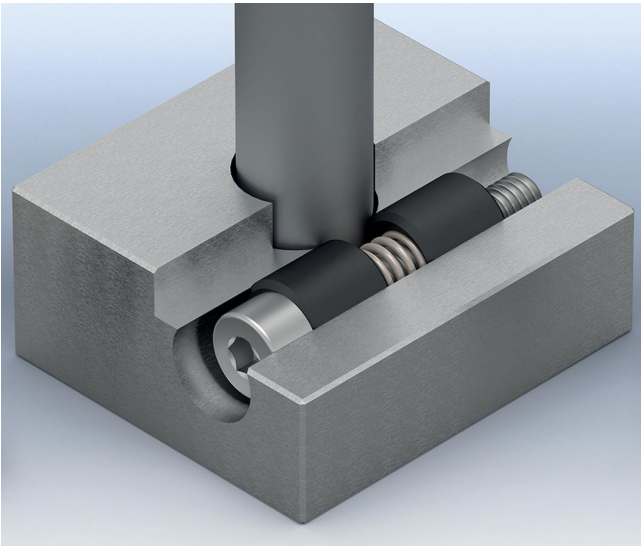
Orderinformation

d_1 h11	d_2	Dimension			SW	Åtdragnings moment max.	Lokaliserings hål			Art.nr.		
		d_3	l_1 max.	l_2			l_3	Navhål D_1 H7	Axeldiameter D_2		L_1 +0,2	
		[mm]			[mm]	[Nm]	[mm]		[g]			
Stål												
30	M16	M10	81	30	16	14	206	30	60 – 125	7,9	344	23341.0030

Tillbehör

	SW	d		Art.nr.
	[mm]	[mm]	[g]	
special insexnyckel				
	14	M10	250	23341.1030

Användningsexempel



Överensstämmelse

RoHS-kompatibel

Överensstämmer med direktiv 2011/65/EU och direktiv 2015/863

Innehåller inte SVHC-ämnen

Inga SVHC-ämnen med mer än 0,1 % w/w - SVHC-lista [REACH] per 27.06.2024.

Innehåller inte ämnen i proposition 65

Inga Proposition 65-ämnen inkluderade
<https://www.P65Warnings.ca.gov/>

Fri från konfliktmineraler

Denna produkt innehåller inga ämnen betecknade som konfliktmineraler" såsom tantal, tenn, guld eller volfram från Demokratiska republiken Kongo eller angränsande länder."