

Centrerande spännorm • med sidomanövrering

23340.0125



Produktbeskrivning

De centrerande kländornarna används ofta inom maskinteknik. Men tack vare sin enkla drift och snabba montering kan de användas inom alla branscher.

Tack vare sidomanövreringen kan den även användas vid bottenhål.

För uppspänning och centrering av arbetsstycken med invändigt hål.

The centering clamping mandrels have the following characteristics:

- Very high accuracy for turning/milling processes
- Ideal for secondary operations on turned parts
- Hardened and coated screw for long service life
- Clamping body can be machined very easily (for adaptation to bore diameter)

Material

Kropp

- Stål, svartoxiderat

Spännskruv

- Värmebehandlat stål

Montering

Spännormet måste anpassas efter hålets diameter (t.ex. genom svarvning, fräsning). Att beakta när man gör detta, är att spännormet ska ha en diameter 0,1 mm större än hålet. Låsring följer med för att bearbeta spännormet.

Drift

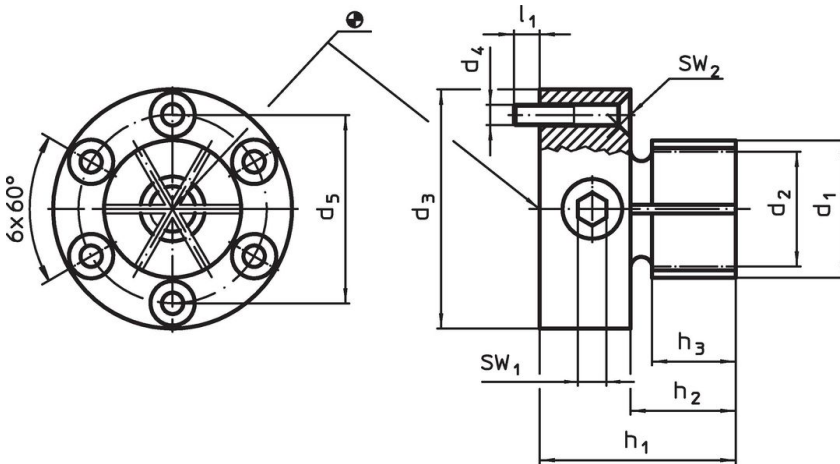
Den inre sexkanten, som är fäst på sidan, gör att den yttre diametern expanderas.

Mer information

Ytterligare produkter

- Centrerande spännorm

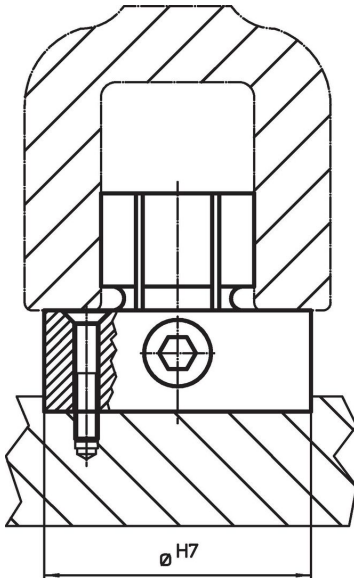
Ritning



Orderinformation

d ₁	d ₂ min.	d ₃ -0,05	Dimension				h ₁	h ₂	h ₃	l ₁ ~	SW		Spännkraft max. [kN]	Åtdragnings moment max. [Nm]	Lokali- serings hål H7 [mm]	[g]	Art.nr.
			d ₄	d ₅	[mm]	[mm]											
28,7	17,8	50	M4	39,4	41	22	17,5	7	6	2,5	20	66	50	363	23340.0125		

Användningsexempel



Överensstämmelse

RoHS-kompatibel

Överensstämmer med direktiv 2011/65/EU och direktiv 2015/863

Innehåller inte SVHC-ämnen

Inga SVHC-ämnen med mer än 0,1 % w/w - SVHC-lista [REACH] per 27.06.2024.

Innehåller inte ämnen i proposition 65

Inga Proposition 65-ämnen inkluderade
<https://www.P65Warnings.ca.gov/>

Fri från konfliktmineraler

Denna produkt innehåller inga ämnen betecknade som konfliktmineraler" såsom tantal, tenn, guld eller volfram från Demokratiska republiken Kongo eller angränsande länder."