

Excenterspännare • rörlig, storlek 40
23310.0086

Produktbeskrivning

Den rörliga excenterspännaren används bland annat när vridmöjligheten är begränsad. Spännarna ger följande fördelar:

- Enklare och snabbare byte av arbetsstycke genom att föra spännkärna framåt eller bakåt.
- Spännområdet i horisontell riktning är mellan l1 min. och l1 max..
- För att byta arbetsstycke kan spännkären skjutas tillbaka från l1 max. efter dimension l2
- Snabb manuell fastspänning med hjälp av spännskruven, den justerbara spännpaken eller den dubbla excentriska spännpaken.
- Som med alla nedåtriktade spännare, kan spännkären i denna version även svängas bort åt vänster eller höger. Användningen av positioneringsring 23310.0350 gör att klämpositionen kan fixeras. Här h1 min. ökar med minst 7 mm (slag minus 7 mm).
- Kompakt design, därför mindre utrymmesbehov vid fastspänning.
- Lätt justerbar även till stora spännhöjder med hjälp av höjdjusteringscylindrarna.

As the force applied by the operator is not known for the versions with levers, the clamping force is given in the tables as a guide value. The average value was determined by tests.

Material

Spännare

- Sätthärdat stål, svartoxiderat och slipat

Spännhandtag

- Gjuten zink, plastbelagd, orange liknande RAL 2004, mattstruktur

Montering

Excenterspännaren kan monteras på två olika sätt:

1. i ett T-spår, med en T-spårsmutter DIN 508 (EH 23010.)
 2. direkt på underlaget eller i fixturen med en pinnskruv
- Cylindern måste vila på hela ytan.

Drift

1. Skjut spännkären bakåt.
2. Infoga arbetsstycket.
3. Skjut spännkären framåt.
4. Justera spännkärens position med hjälp av den räfflade skruven.
5. Säkra / lås spännpositionen med den räfflade muttern.

Mer information

Referens

Spännhöjden kan utökas med EH 23310. Höjdjusteringselement samt med EH 1107. brickor, samt även minskas med uppspänningsdetaljer, tex. EH 22730..

Ytterligare produkter

- Positioneringsring, för excenterspännare
- Höjdjusteringscylinder
- Distanser
- Nyckel

Ritning

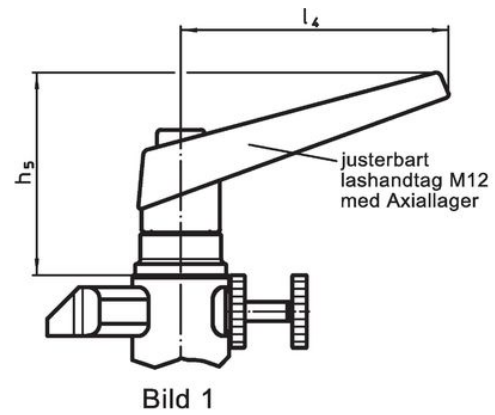
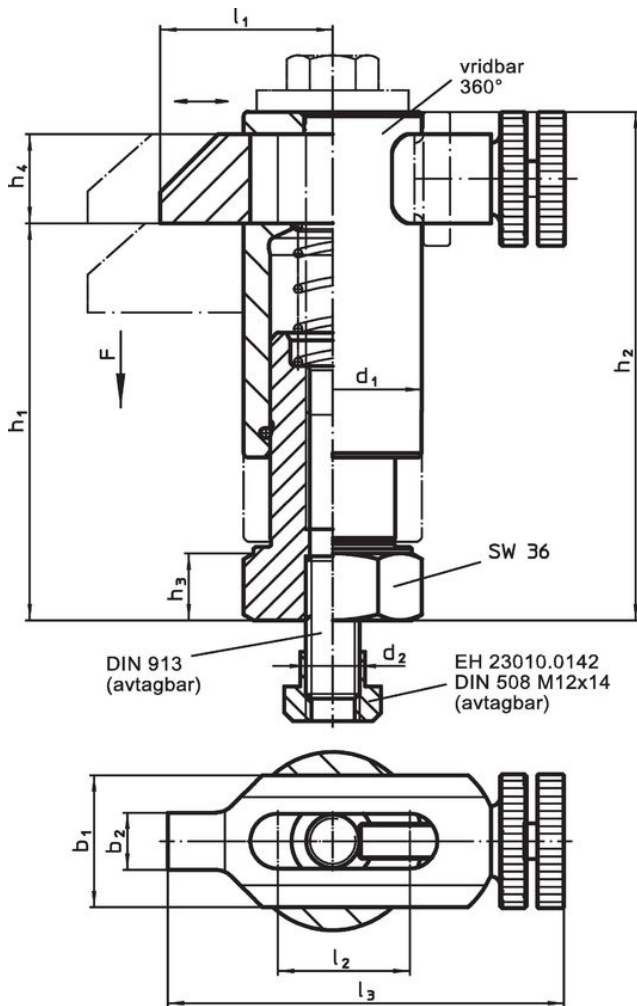


Bild 1

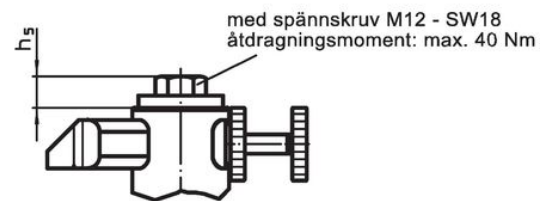


Bild 2

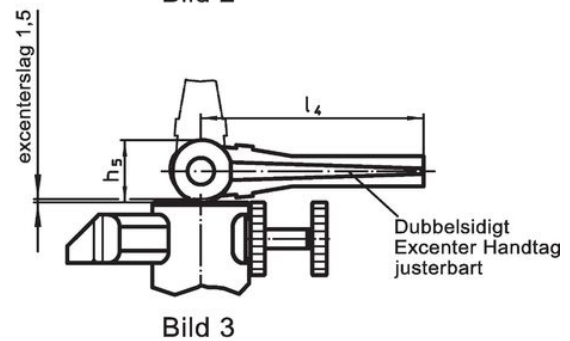


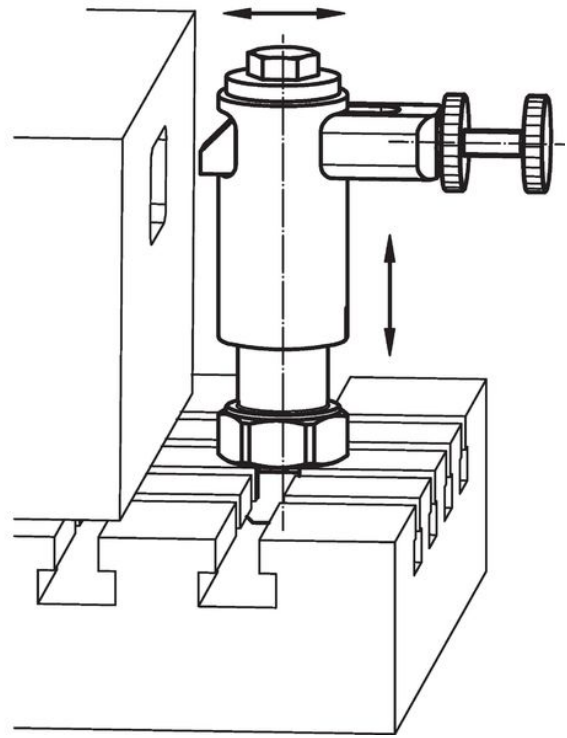
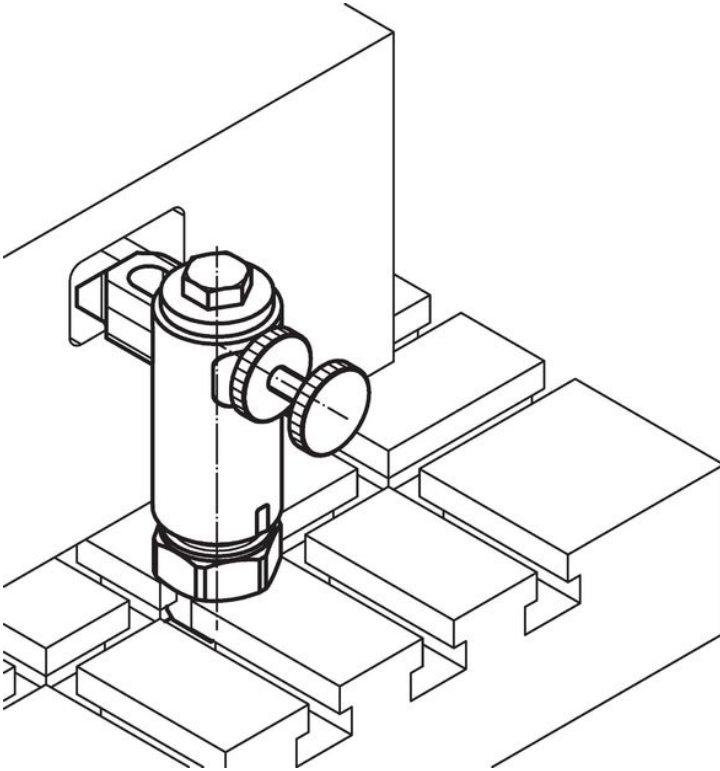
Bild 3

Orderinformation

Dimension													SlagSpännkraft		Art.nr.	
d ₁	b ₁	b ₂	d ₂	h ₁	h ₂	h ₃	h ₄	h ₅	l ₁	l ₂	l ₃	l ₄	[mm]	[kN]		[g]
[mm]													[mm]	[kN]	[g]	
Med justerbart spännhandtag, med axiallager – Bild 1																
40	30	13	M12	88 – 118	113 – 143	15	20	82	38 – 55	30	90 – 107	108	30	6	1560	23310.0086

¹⁾ Genom försök fastställt genomsnittligt värde.

Användningsexempel



Överensstämmelse

RoHS-kompatibel

Innehåller bly - överensstämmer enligt undantag 6a / 6b / 6c

Innehåller SVHC-ämnen >0,1 % w/w

Innehåller bly - SVHC-lista [REACH] per 27.06.2024.

Innehåller proposition 65-ämnen



Bly kan orsaka cancer och reproduktionsskador vid exponering
<https://www.P65Warnings.ca.gov/>

Fri från konfliktmineraler

Denna produkt innehåller inga ämnen betecknade som konfliktmineraler" såsom tantal, tenn, guld eller volfram från Demokratiska republiken Kongo eller angränsande länder."