

Excentrisk spännare

23271.0004



Produktbeskrivning

Excenterspännaren möjliggör fastspänning med nedåtriktad effekt, låg höjd på arbetsstycken med olika former.

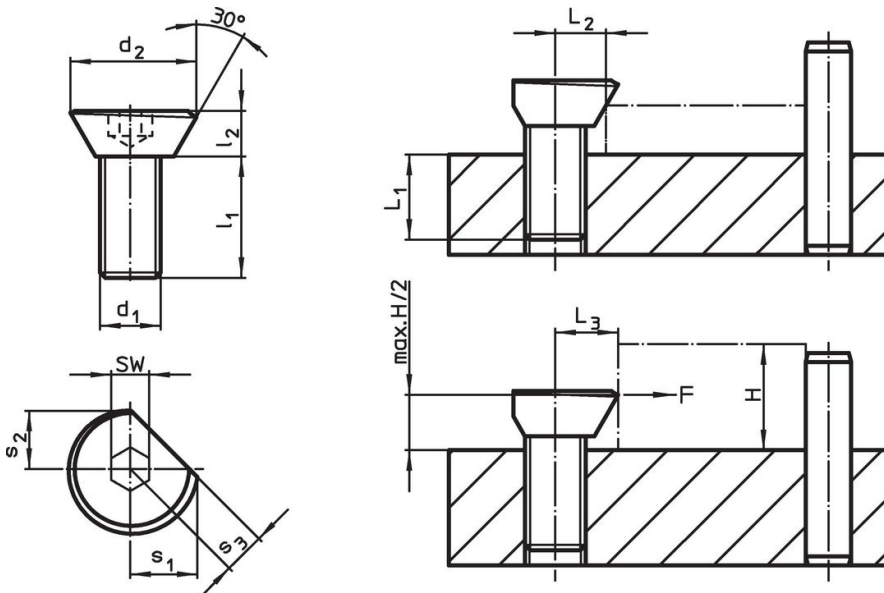
Material

- Sätthärdat stål, sätthärdad och blå förzinkad

Montering

- Tillverka en gänga med motsvarande avstånd L_2 / L_3 till arbetsstycket.
 - Skruva in den excentriska spännskruven på rätt höjd och ställ in den i förhållande till arbetsstycket med dess platta sida.
 - Sätt i arbetsstycket och dra åt spännskruv med hjälp av invändig sexkant. Den rätta spänningen uppnås efter ca. 1/3 varv. Det gängade hålet måste smörjas regelbundet.
- Rotationsrörelsen under åtdragning skall alltid genomföras mot stoppen för att förhindra arbetsstycket från att vrida bort från stoppen.

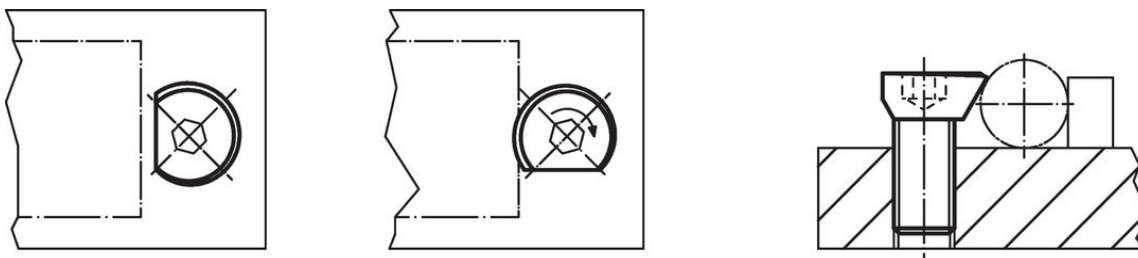
Ritning



Orderinformation

Dimension							L_1	L_2	L_3	SW	Spännkraft	Åtdragnings	Art.nr.	
d_1	d_2	l_1	l_2	s_1	s_2	s_3			$\pm 0,2$		max.	moment		
[mm]							[mm]	[mm]	[mm]	[mm]	[kN]	[Nm]	[g]	
M4	8,7	8	3	4,6	4	3	4	3,5	4,2	2,5	0,09	1,5	1,4	23271.0004

Användningsexempel



Överensstämmelse

Innehåller bly - överensstämmer enligt undantag 6a / 6b / 6c

Innehåller SVHC-ämnen >0,1 % w/w

Innehåller bly - SVHC-lista [REACH] per 27.06.2024.

Innehåller proposition 65-ämnen



Bly kan orsaka cancer och reproduktionsskador vid exponering
<https://www.P65Warnings.ca.gov/>