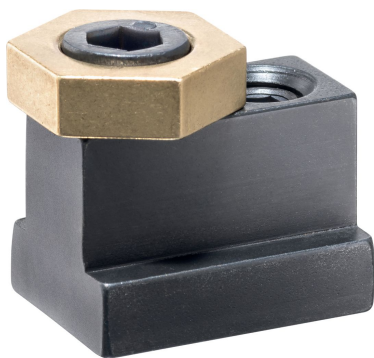


## Variabel sexkantsklämma • med spårapp

23270.0410



### Produktbeskrivning

De excentriska spännarna kan användas för snabb och enkel fastspänning av arbetsstycket direkt på maskinbordet eller en bottenplatta med T-spår.

These eccentric clamping clamps with slot tenon are locked in a T-slot, for example on the machine table, with a thrust screw. Clamping takes place via the clamping screw with eccentric head. The brass basic element ensures gentle and secure clamping.

De excentriska spännarna med spår har följande egenskaper:

- Baselement i mässing för materialvänlig fastspänning
- Snabb fastspänning tack vare spännskruv med excenterhuvud
- Hög spännkraft
- Låg design möjliggör bearbetning av plana arbetsstycken
- De kompakta måtten möjliggör platsbesparande fleruppspänning

### Material

#### Excenterskruv

- Stål

#### Gängstift

- Stål, svartoxiderat

#### Kropp

- Mässing

#### Spårmutter

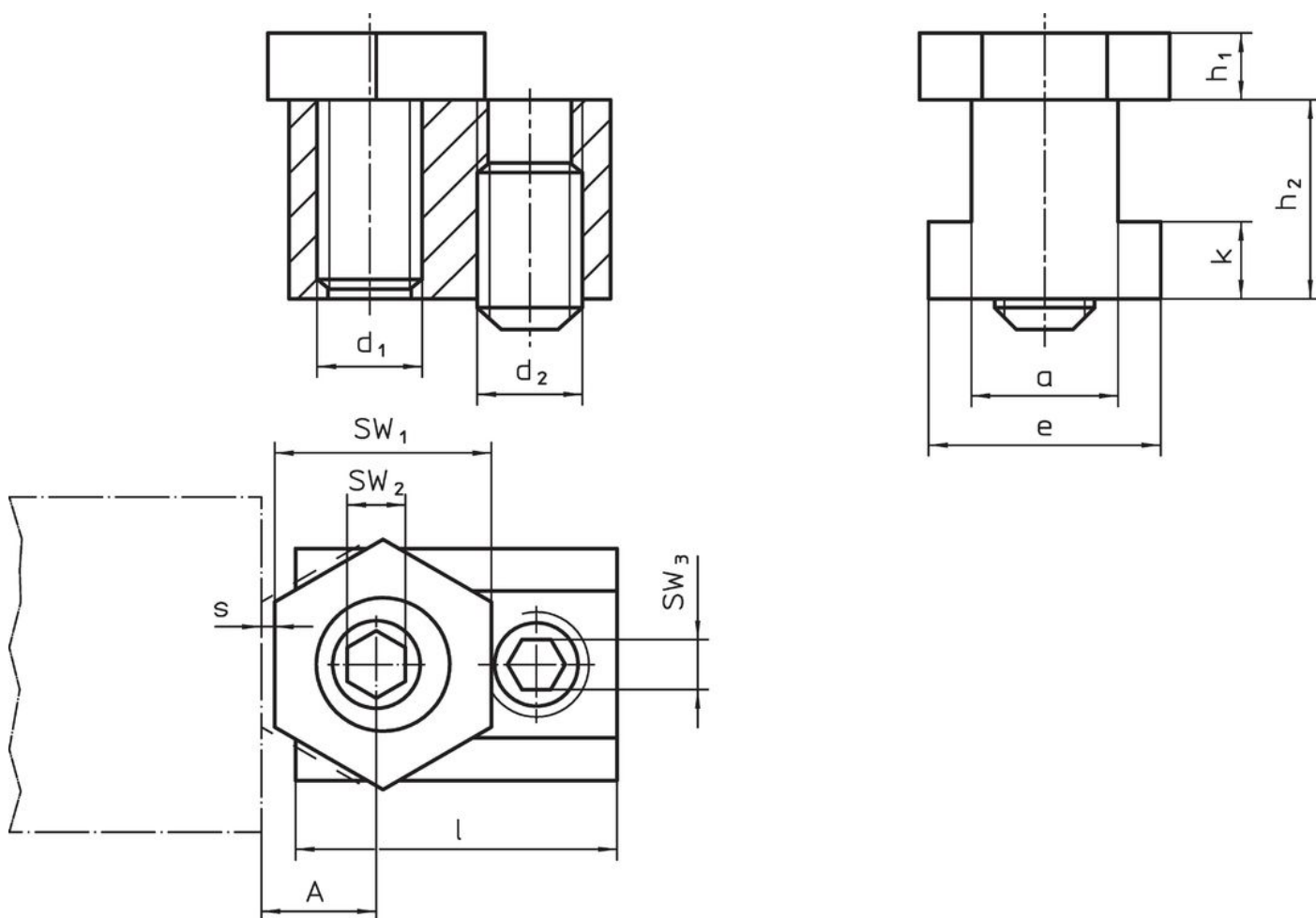
- Stål, härdad, svartoxiderat

### Mer information

#### Not

Excenterskruvens huvud kan sticka ut något från kroppen ( $h_1$ ).

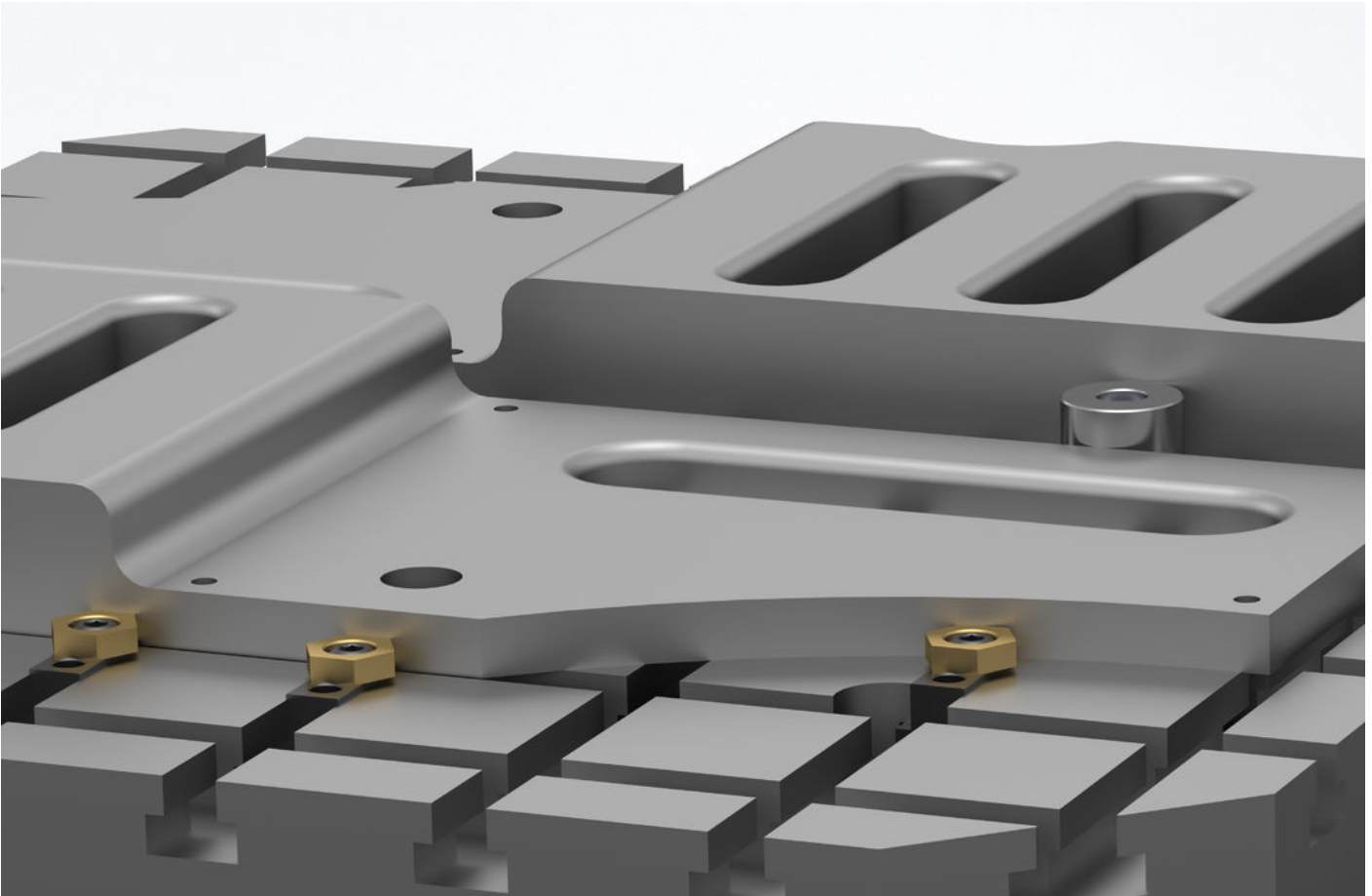
### Ritning



## Orderinformation

T-spår storlek	d <sub>1</sub>	a	e	Dimension					A	SW			Spännkraft max.	Åtdragnings moment SW <sub>2</sub> max.	Åtdragnings moment SW <sub>3</sub> max.	Art.nr.	
				h <sub>1</sub>	h <sub>2</sub>	k	s	l		SW <sub>1</sub>	SW <sub>2</sub>	SW <sub>3</sub>					
[mm]				[mm]					[mm]	[mm]			[kN]	[Nm]	[Nm]	[g]	
10	M6	9,8	14,3	4,8	14,3	4,4	1	23,2	7,8	16	4	3	3,4	10	8	35	23270.0410

## Användningsexempel



## Överensstämmelse

Överensstämmer med direktiv 2011/65/EU och direktiv 2015/863

Inga SVHC-ämnen med mer än 0,1 % w/w - SVHC-lista [REACH] per 27.06.2024.

Inga Proposition 65-ämnen inkluderade  
<https://www.P65Warnings.ca.gov/>