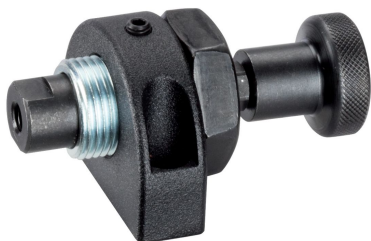


## Anslagsstift • med stift, vridsäkrad

23230.0512



### Produktbeskrivning

Anslagsstiftet är lämpligt för enkel positionering av arbetsstycken eller komponenter inför uppspanning eller montering.  
Lokaliseringstappar efter eget önskemål kan sättas i våra gängade stift.

### Material

#### Upplägg

- Stål, sätthärdat, svartoxiderat

#### Kropp

- Stål, förzinkat genom galvanisering

#### Gängstift

- Stål, svartat med mässingsdyna

#### Monteringsstöd

- Zink gjutet, plastbelagd, svart

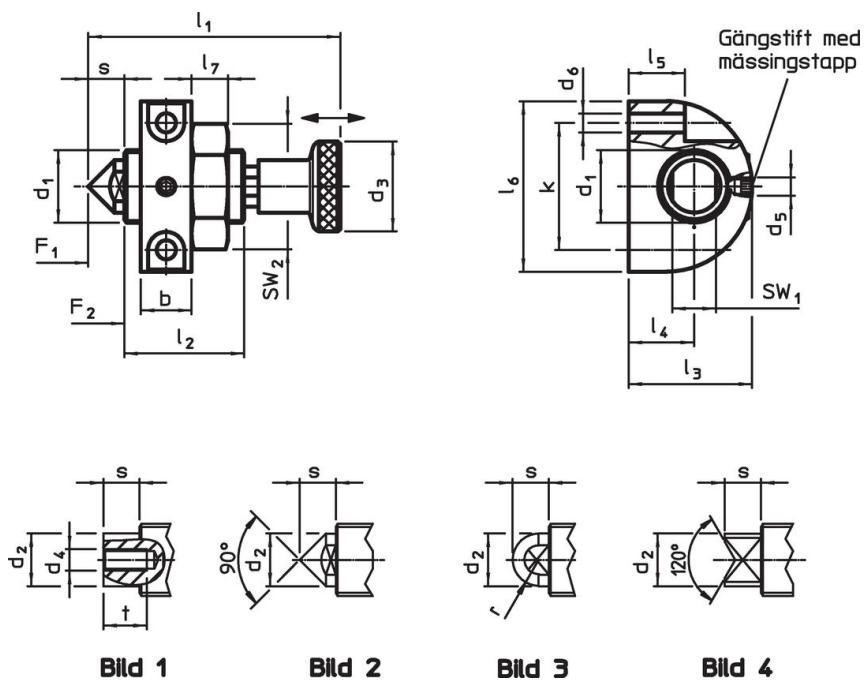
#### Grepp

- Stål, svartoxiderat

#### Låsmutter

- Stål, svartoxiderat

### Ritning

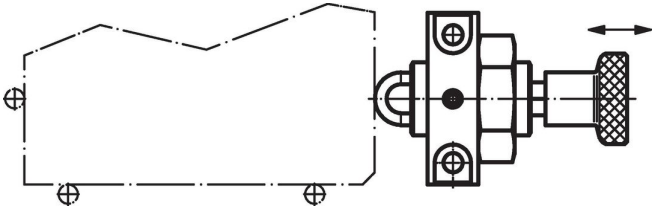


### Orderinformation

| Dimension                   |                |                |                |                |                |                |                |                |                |                |                |                |    |    | Slag | SW   |                 | Fj. tryck <sup>1)</sup> |                | max.           |      | Art.nr. |            |  |
|-----------------------------|----------------|----------------|----------------|----------------|----------------|----------------|----------------|----------------|----------------|----------------|----------------|----------------|----|----|------|------|-----------------|-------------------------|----------------|----------------|------|---------|------------|--|
| d <sub>1</sub>              | d <sub>2</sub> | d <sub>3</sub> | d <sub>4</sub> | d <sub>5</sub> | d <sub>6</sub> | l <sub>1</sub> | l <sub>2</sub> | l <sub>3</sub> | l <sub>4</sub> | l <sub>5</sub> | l <sub>6</sub> | l <sub>7</sub> | t  | b  | k    | s    | SW <sub>1</sub> | SW <sub>2</sub>         | F <sub>1</sub> | F <sub>2</sub> | [°C] | [g]     |            |  |
| [mm]                        |                |                |                |                |                |                |                |                |                |                |                |                |    |    | [mm] | [mm] |                 | [N]                     |                |                |      |         |            |  |
| med invändig gänga – Bild 1 |                |                |                |                |                |                |                |                |                |                |                |                |    |    |      |      |                 |                         |                |                |      |         |            |  |
| M16 x 1,5                   | 12             | 21             | M5             | M5             | 5,3            | 56             | 27             | 34             | 18             | 15,5           | 47             | 8              | 10 | 14 | 35   | 8    | 10              | 24                      | 25             | 71             | 100  | 153     | 23230.0512 |  |

<sup>1)</sup> Statistiskt medelvärde

### Användningsexempel



### Överensstämmelse

#### RoHS-kompatibel

Innehåller bly - överensstämmer enligt undantag 6a / 6b / 6c

#### Innehåller SVHC-ämnen >0,1 % w/w

Innehåller bly - SVHC-lista [REACH] per 27.06.2024.

#### Innehåller proposition 65-ämnen



Bly kan orsaka cancer och reproduktionsskador vid exponering  
<https://www.P65Warnings.ca.gov/>

#### Fri från konfliktmineraler

Denna produkt innehåller inga ämnen betecknade som konfliktmineraler" såsom tantal, tenn, guld eller volfram från Demokratiska republiken Kongo eller angränsande länder."