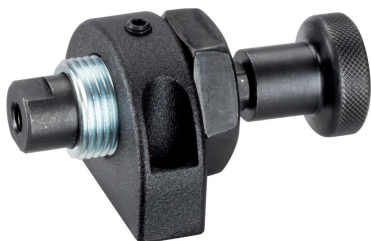


Anslagsstift • med stift, vridsäkrad

23230.0510



Produktbeskrivning

Anslagsstiftet är lämpligt för enkel positionering av arbetsstycken eller komponenter inför uppspanning eller montering.
Lokaliseringstappar efter eget önskemål kan sättas i våra gängade stift.

Material

Upplägg

- Stål, sätthärdat, svartoxiderat

Kropp

- Stål, förzinkat genom galvanisering

Gängstift

- Stål, svartat med mässingsdyna

Monteringsstöd

- Zink gjutet, plastbelagd, svart

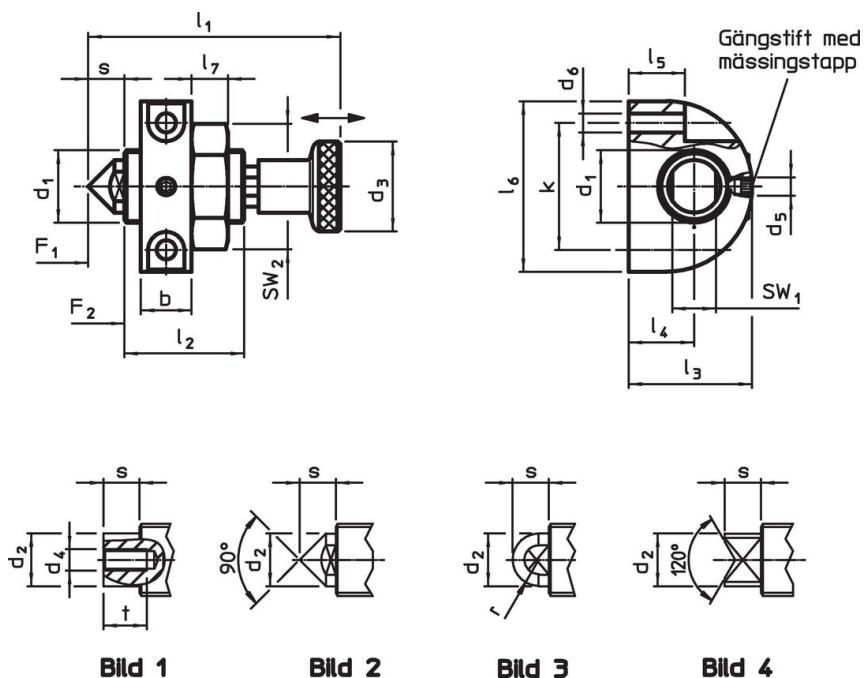
Grepp

- Stål, svartoxiderat

Låsmutter

- Stål, svartoxiderat

Ritning

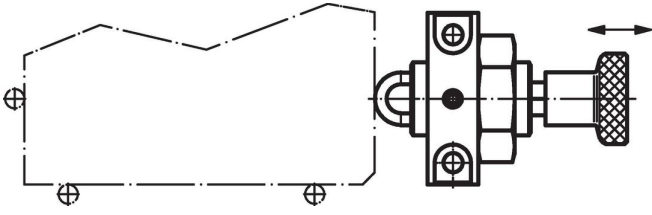


Orderinformation

Dimension															Slag	SW		Fj. tryck ¹⁾		max.		Art.nr.		
d ₁	d ₂	d ₃	d ₄	d ₅	d ₆	l ₁	l ₂	l ₃	l ₄	l ₅	l ₆	l ₇	t	b	k	S	SW ₁	SW ₂	F ₁	F ₂	[°C]	[g]		
[mm]															[mm]	[mm]		[N]						
med invändig gänga – Bild 1																								
M12 x 1,5	9	21	M4	M4	4,3	46	19	26	14	11,5	35	6	8	12	25	6	8	19	16	35	100	85	23230.0510	

¹⁾ Statistiskt medelvärde

Användningsexempel



Överensstämmelse

RoHS-kompatibel

Innehåller bly - överensstämmer enligt undantag 6a / 6b / 6c

Innehåller SVHC-ämnen >0,1 % w/w

Innehåller bly - SVHC-lista [REACH] per 27.06.2024.

Innehåller proposition 65-ämnen



Bly kan orsaka cancer och reproduktionsskador vid exponering
<https://www.P65Warnings.ca.gov/>

Fri från konfliktmineraler

Denna produkt innehåller inga ämnen betecknade som konfliktmineraler" såsom tantal, tenn, guld eller volfram från Demokratiska republiken Kongo eller angränsande länder."