

Styrblock · DIN 2079
23100.0050



Produktbeskrivning

These drive blocks are manufactured according to DIN 2079.

Material

- Legerat sätthärdat stål, svartoxiderat, slipat

Ritning

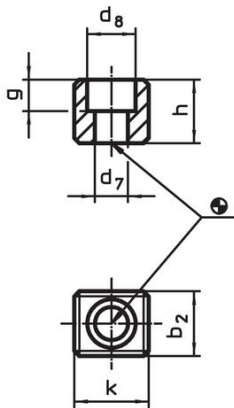


Bild 1

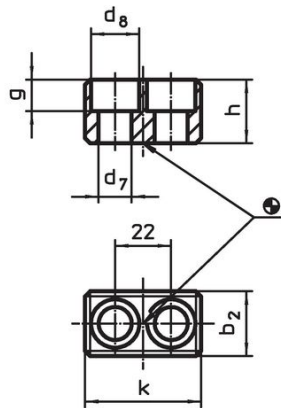


Bild 2

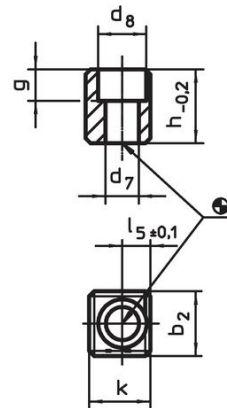
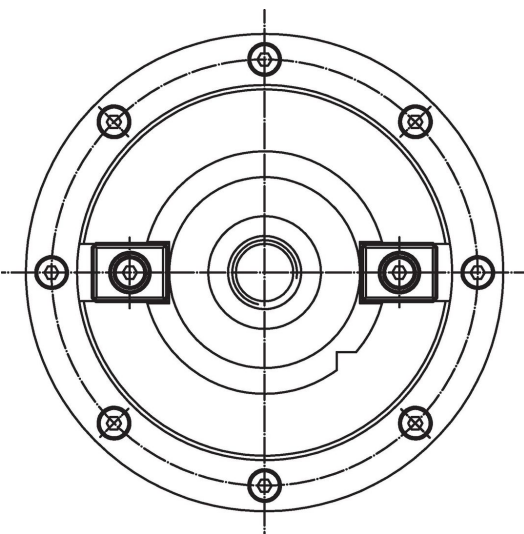


Bild 3

Orderinformation

Spindel-Huvud Nr.	Dimension						För bultar ISO 4762	Art.nr.
	k	b ₂ h ₅	d ₇ [mm]	d ₈	g	h		
För spindel med huvud 30 till 60 form A – Bild 1								
50 – 55	26,5	25,4	13	19	12,3	25	M12 x 25	88 23100.0050

Användningsexempel



Överensstämmelse

RoHS-kompatibel

Överensstämmer med direktiv 2011/65/EU och direktiv 2015/863

Innehåller inte SVHC-ämnen

Inga SVHC-ämnen med mer än 0,1 % w/w - SVHC-lista [REACH] per 23.01.2024.

Innehåller inte ämnen i proposition 65

Inga Proposition 65-ämnen inkluderade
<https://www.P65Warnings.ca.gov/>

Fri från konfliktmineraler

Denna produkt innehåller inga ämnen betecknade som konfliktmineraler" såsom tantal, tenn, guld eller volfram från Demokratiska republiken Kongo eller angränsande länder."