

Expander® Tättnings Plugg · med dragförankring

22880.0408



Produktbeskrivning

Expander® pluggarna används för säker, snabb och ekonomisk tätning av hål, t.ex. borrarade hydrauliska hål i jigg och fixturkonstruktion. När du använder pluggarna med dragförankring sker monteringen med hjälp av användarvänliga monteringsverktyg. Kropp och tapp är förmonterade och lämplig för automatiserad hantering. **Se tekniska data efter dessa produktinformation sidor.**

Material

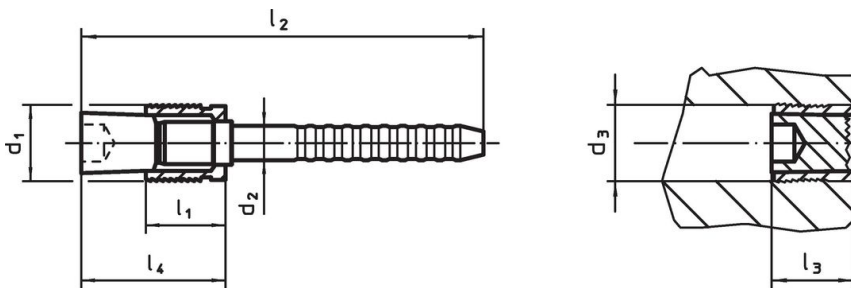
- Kropp**
- Sätthärdat stål, glödgat
- Stift**
- Stål

Mer information

Ytterligare produkter

- Monterings verktyg, för Expander® Tättnings Plugg med förankring

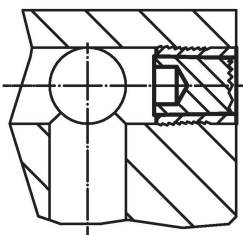
Ritning



Orderinformation

d ₁	d ₂	d ₃ +0,12 0	Dimension				[g]	Art.nr.
			l ₁	l ₂	l ₃ max.	l ₄ max.		
8	4,2	8	8,5	40	10,5	15	6,4	22880.0408

Användningsexempel



Arbets- och testtryck för Expander® tättningspluggar med dragförankring

Basmaterial	ETG-100 AISI 1144	C15Pb 1.0403	GG-25 DIN 1691	GGG-50 DIN 1693	AlCuMg2 3.1354	AlMgSiPb 3.0615	G-AISI7Mg 3.2371
d ₁ 4-10 mm	Arbetstryck p [bar]						
	500	500	500	500	500	450	450
	pTest [bar]						
	1600	1600	1600	1600	1600	1400	1400

Överensstämmelse

RoHS-kompatibel

Innehåller bly - överensstämmer enligt undantag 6a / 6b / 6c

Innehåller SVHC-ämnen >0,1 % w/w

Innehåller bly - SVHC-lista [REACH] per 27.06.2024.

Innehåller proposition 65-ämnen



Bly kan orsaka cancer och reproduktionsskador vid exponering
<https://www.P65Warnings.ca.gov/>

Fri från konfliktmineraler

Denna produkt innehåller inga ämnen betecknade som konfliktmineraler" såsom tantal, tenn, guld eller volfram från Demokratiska republiken Kongo eller angränsande länder."