

Expander® Tättnings Plugg · med dragförankring

22880.0307



Produktbeskrivning

Expander® pluggarna används för säker, snabb och ekonomisk tätning av hål, t.ex. borrade hydrauliska hål i jigg och fixturkonstruktion. När du använder pluggarna med dragförankring sker monteringen med hjälp av användarvänliga monteringsverktyg. Kropp och tapp är förmonterade och lämplig för automatiserad hantering.
Se tekniska data efter dessa produktinformation sidor.

Material

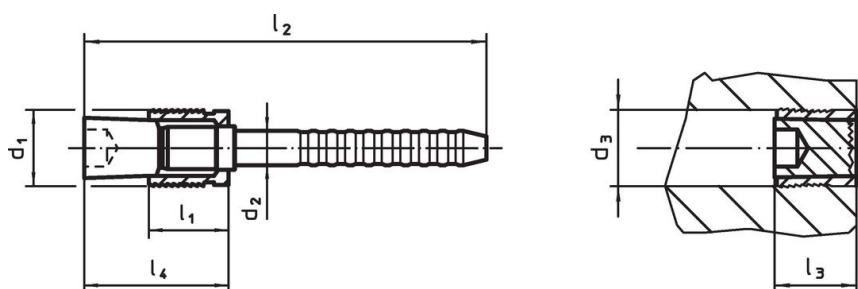
- Kropp**
- Sätthärdat stål, glödgat
- Stift**
- stål

Mer information

Ytterligare produkter

- Monterings verktyg, för Expander® Tättnings Plugg med förankring

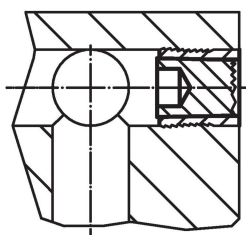
Ritning



Orderinformation

d ₁	d ₂	d ₃ +0,12 0	Dimension					Art.nr.
			l ₁	l ₂	l ₃ max.	l ₄ max.		
			[mm]				[g]	
7	4,1	7	7,5	38	9,5	14	5,1	22880.0307

Användningsexempel



Arbets- och testtryck för Expander® tättningspluggar med dragförankring

Basmaterial	ETG-100 AISI 1144	C15Pb 1.0403	GG-25 DIN 1691	GGG-50 DIN 1693	AlCuMg2 3.1354	AlMgSiPb 3.0615	G-AISI7Mg 3.2371
d ₁ 4-10 mm	Arbetstryck p [bar]						
	500	500	500	500	500	450	450
	pTest [bar]						
	1600	1600	1600	1600	1600	1400	1400

Överensstämmelse

RoHS-kompatibel

Innehåller bly - överensstämmer enligt undantag 6a / 6b / 6c

Innehåller SVHC-ämnen >0,1 % w/w

Innehåller bly - SVHC-lista [REACH] per 23.01.2024

Innehåller proposition 65-ämnen



Bly kan orsaka cancer och reproduktionsskador vid exponering
<https://www.P65Warnings.ca.gov/>

Fri från konfliktmineraler

Denna produkt innehåller inga ämnen betecknade som konfliktmineraler" såsom tantal, tenn, guld eller volfram från Demokratiska republiken Kongo eller angränsande länder."