

Stoppskruv · med dyna i plast

22760.0725



Produktbeskrivning

Stoppskruvorna användes till exempel för skonsammare stopp eller tryck på gängor, axlar och ytbehandlade arbetsstycken.

Material

Dyna

- Thermoplast vit (POM)

Skruv

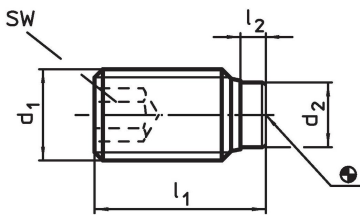
- Rostfritt stål 1.4305

Mer information

Ytterligare produkter

- Stoppskruv, Med mässingstapp

Ritning



Orderinformation

| Dimension | | | | SW | min. max. | | | Art.nr. |
|-----------------------|-----------------------------|---------------------|----------------|------|------------|----|-----|------------|
| d ₁ | l ₁ ~ [mm] | l ₂ ~ | d ₂ | [mm] | [°C] | | [g] | |
| Rostfritt stål | | | | | | | | |
| M12 | 42,1 | 2,1 | 8 | 6 | -30 | 80 | 23 | 22760.0725 |

Överensstämmelse

RoHS-kompatibel

Överensstämmer med direktiv 2011/65/EU och direktiv 2015/863

Innehåller inte SVHC-ämnen

Inga SVHC-ämnen med mer än 0,1 % w/w - SVHC-lista [REACH] per 27.06.2024.

Innehåller inte ämnen i proposition 65

Inga Proposition 65-ämnen inkluderade
<https://www.P65Warnings.ca.gov/>

Fri från konfliktmineraler

Denna produkt innehåller inga ämnen betecknade som konfliktmineraler" såsom tantal, tenn, guld eller volfram från Demokratiska republiken Kongo eller angränsande länder."