

## Stoppskruv · med dyna i plast

### 22760.0663



#### Produktbeskrivning

Stoppskruvorna användes till exempel för skonsammare stopp eller tryck på gängor, axlar och ytbehandlade arbetsstycken.

#### Material

##### Dyna

- Thermoplast vit (POM)

##### Skruv

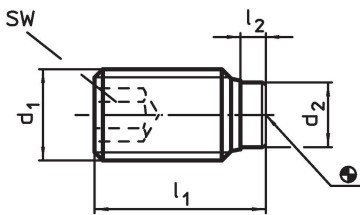
- Rostfritt stål 1.4305

#### Mer information

##### Ytterligare produkter

- Stoppskruv, Med mässingstapp

#### Ritning



#### Orderinformation

Dimension				SW	min.  max.			Art.nr.
d <sub>1</sub>	l <sub>1</sub>	l <sub>2</sub>	d <sub>2</sub>	[mm]	[mm]	[°C]	[g]	
<b>Rostfritt stål</b>								
M6	13,3	1,3	3,5	3	-30	80	1,7	22760.0663

#### Överensstämmelse

##### RoHS-kompatibel

Överensstämmer med direktiv 2011/65/EU och direktiv 2015/863

##### Innehåller inte SVHC-ämnen

Inga SVHC-ämnen med mer än 0,1 % w/w - SVHC-lista [REACH] per 27.06.2024.

##### Innehåller inte ämnen i proposition 65

Inga Proposition 65-ämnen inkluderade  
<https://www.P65Warnings.ca.gov/>

##### Fri från konfliktmineraler

Denna produkt innehåller inga ämnen betecknade som konfliktmineraler" såsom tantal, tenn, guld eller volfram från Demokratiska republiken Kongo eller angränsande länder."