

## Stoppskruv · med dyna i plast

22760.0324



## Produktbeskrivning

Stoppskruvarna användes till exempel för skonsammare stopp eller tryck på gängor, axlar och ytbehandlade arbetsstycken.

## Material

## Dyna

- Thermoplast vit (POM)

## Skruv

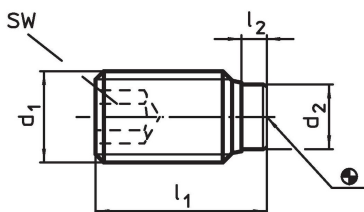
- Stål, svartoxiderat

## Mer information

## Ytterligare produkter

- Stoppskruv, Med mässingstapp

## Ritning



## Orderinformation

Dimension				SW	min.  max.			Art.nr.
d <sub>1</sub>	l <sub>1</sub> ~ [mm]	l <sub>2</sub> ~	d <sub>2</sub>	[mm]	[°C]		[g]	
<b>Stål</b>								
M12	34,1	2,1	8	6	-30	80	18	22760.0324

## Överensstämmelse

## RoHS-kompatibel

Innehåller bly - överensstämmer enligt undantag 6a / 6b / 6c

## Innehåller SVHC-ämnen &gt;0,1 % w/w

Innehåller bly - SVHC-lista [REACH] per 27.06.2024.

## Innehåller proposition 65-ämnen



Bly kan orsaka cancer och reproduktionsskador vid exponering  
<https://www.P65Warnings.ca.gov/>

## Fri från konfliktmineraler

Denna produkt innehåller inga ämnen betecknade som konfliktmineraler" såsom tantal, tenn, guld eller volfram från Demokratiska republiken Kongo eller angränsande länder."