

Stoppskruv • med dyna i plast

22760.0285



Produktbeskrivning

Stoppskruvarna användes till exempel för skonsammare stopp eller tryck på gängor, axlar och ytbehandlade arbetsstycken.

Material

Dyna

- Thermoplast vit (POM)

Skruv

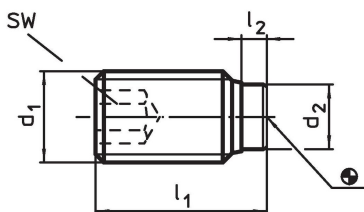
- Stål, svartoxiderat

Mer information

Ytterligare produkter

- Stoppskruv, Med mässingstapp

Ritning



Orderinformation

Dimension				SW	min. max.			Art.nr.
d ₁	l ₁	l ₂	d ₂	[mm]	[°C]		[g]	
[mm]								
stål								
M8	26,6	1,6	5	4	-30	80	6,5	22760.0285

Överensstämmelse

RoHS-kompatibel

Innehåller bly - överensstämmer enligt undantag 6a / 6b / 6c

Innehåller SVHC-ämnen >0,1 % w/w

Innehåller bly - SVHC-lista [REACH] per 27.06.2024.

Innehåller proposition 65-ämnen



Bly kan orsaka cancer och reproduktionsskador vid exponering
<https://www.P65Warnings.ca.gov/>

Fri från konfliktmineraler

Denna produkt innehåller inga ämnen betecknade som konfliktmineraler" såsom tantal, tenn, guld eller volfram från Demokratiska republiken Kongo eller angränsande länder."